

# Co-Fabrik

« TU AS DU SAVOIR-FAIRE, ON VA LE FAIRE SAVOIR! »

CO-FABRIK, C'EST UNE MÉTHODE: LE FAIRE  
& DE NOUVELLES PORTES VERS DE NOUVEAUX MÉTIERS: NUMÉRIQUE,  
ARTISANAT, ÉCONOMIE SOCIALE ET SOLIDAIRE

## ÉTUDE D'IMPACT SOCIAL

DISPOSITIF D'INSERTION SOCIALE  
ET PROFESSIONNELLE





# SOMMAIRE

- 1 - Présentation de l'action*
- 2 - Présentation de l'étude*
- 3 - Méthodologie*
- 4 - Analyse*
- 5 - Résultats*
- 6 - Conclusions*

# **“L’insertion c’est mettre chacun en mesure de donner le meilleur de lui-même”**

*« L’impact social consiste en l’ensemble des conséquences (évolutions, inflexions, changements, ruptures) des activités d’une organisation tant sur ses parties prenantes externes (bénéficiaires, usagers, clients) directes ou indirectes de son territoire et internes (salariés, bénévoles, volontaires), que sur la société en général.*

*Dans le secteur de l’économie sociale et solidaire, il est issu de la capacité de l’organisation (ou d’un groupe d’organisations) à anticiper des besoins pas ou mal satisfaits et à y répondre, via ses missions de prévention, réparation ou compensation. Il se traduit en termes de bien-être individuel, de comportements, de capacités, de pratiques sectorielles, d’innovations sociales ou de décisions publiques. »*  
*Conseil supérieur de l’économie sociale et solidaire (CSESS) - 2013*

**(1)**

# **CO-FABRIK, C'EST QUOI ?**



# QUOI?

Co-Fabrik est un dispositif de valorisation, de créativité, d'innovation, d'accès à l'entreprise pour les jeunes des quartiers prioritaires toulousains.

Basé sur la **pédagogie du FAIRE**, Co-Fabrik vise à favoriser principalement l'ouverture vers de nouvelles perspectives de formation ou d'emploi, l'échange, les rencontres et la création.



## Les objectifs de Co-Fabrik sont :

*a/* de contribuer à la socialisation des jeunes en les sensibilisant à la fabrication numérique, artisanale, le design, l'ESS et la culture Maker.

*b/* d'apporter aux jeunes des solutions personnalisées par un accompagnement individualisé.

*c/* d'ouvrir de nouvelles portes, perspectives et idées de projet professionnel notamment pour des jeunes qui ne fréquentent aucune structure de l'insertion via la mise en place d'action directement sur les territoires.

*d/* d'accompagner des jeunes vers de la qualification, de l'acquisition de compétences et connaissances, de l'entrepreneuriat, de la formation ou de l'emploi par le fait de venir faire au Multiple de façon ouverte et ludique.

*e/* de faire le lien avec les acteurs professionnels du réseau permettant aux jeunes l'accès à des PMSMP, formation sur logiciels ou autres, les contrats d'apprentissage ou le parrainage.



1

Favoriser la mobilité physique et culturelle par l'accès à un lieu de créativité et d'innovation.

2

Leur donner envie de créer, d'entreprendre, de fabriquer et de s'impliquer.

3

Construire, confronter et affiner leur projet d'insertion par la découverte de multiples compétences, personnes et structures.

4

Rompre l'isolement. Favoriser les échanges et créer des espaces de rencontres avec des entrepreneurs et co-workers installés au sein du lieu.

5

Leur permettre d'acquérir de nouvelles compétences notamment techniques.

6

Leur offrir la possibilité de créer un projet innovant: mise en pratique avec des ateliers de sensibilisation, de prise en main des machines.

7

Prise de conscience pour les jeunes de leurs potentialités pour prendre de l'assurance, développer du réseau et acquérir des compétences en vue d'un accès à une formation ou à l'emploi.



Artilect FabLab Toulouse, premier FabLab français, s'est développé depuis quatre ans auprès du grand public, des écoles et universités, des particuliers et des indépendants avec pour but de démocratiser la fabrication numérique personnelle.



IF est un lieu vivant de résidence, de création et de valorisation d'entreprises de l'ESS et d'initiatives responsables à Toulouse. Un « tiers lieu » dédié à l'économie collaborative où les acteurs de l'économie sociale et solidaire, du design et de l'artisanat mêlent leurs talents et leurs réseaux pour construire les modèles de demain.



L'ADEN-S est une association créée par les professionnels de l'action sociale, spécialistes de l'interculturalité, experts accompagnateurs des politiques jeunesse à travers l'insertion, la solidarité internationale et l'engagement citoyen dans le cadre du développement durable.



## 3 PARTENAIRES



# COMMENT?

Co-Fabrik c'est différents types d'interventions, basées sur la pédagogie du FAIRE, visant à favoriser principalement l'ouverture vers de nouvelles perspectives de formation ou d'emploi, l'échange, la remobilisation, les rencontres et la création.

*Objectif: capter les publics hors structures et les inciter dans un second temps à venir dans les ateliers faits en interne. Cela permet de toucher des publics qui ne sont pas nécessairement orientés par les structures classiques d'insertion*



L'accroche avec des ateliers type Makey-Makey

Chantiers en réponse à des besoins dans les quartiers

*Objectif: présence concrète sur les territoires politique de ville pour repérer directement des jeunes (notamment ceux qui ne sont pas accompagnés) ayant des besoins d'insertion, se faire connaître aux familles et associations de quartiers en apportant une plus value sociale directe à ces acteurs*



*Objectif: faire prendre conscience aux jeunes de leur potentiel et leur capacité grâce à la construction d'un projet, la découverte de logiciels, de machines et de certaines thématiques particulières*



Des ateliers de découverte numérique FabLab

Des ateliers thématisés ou des parcours créatifs autour de métiers artisanaux

*Objectif: permettre aux jeunes intéressés de découvrir ou approfondir certains métiers /secteurs d'activité grâce à la rencontre avec des professionnels, le développement de projets et l'acquisition de compétences*



## En complément...

- participation à des ÉVÉNEMENTS existants organisés au Multiple (Atmosphères de Noël et Fablab Festival) pour s'inscrire dans une dynamique de projet et construire son réseau.
- participation et/ou création d'événements type SPEED MÉTIER pour rencontrer des professionnels et découvrir de nouveaux horizons: secteur de l'ESS, du numérique dans le cadre du programme MAJIC-Jeunes au sein duquel les jeunes pourront trouver des services complémentaires à ceux de Co-Fabrik.
- des PMSMP (période de mise en situation en milieu professionnel) dans les structures du réseau.

## UN ESPACE PARTAGÉ: LE MULTIPLE

Un lieu unique d'expérimentation et de collaboration animé par les Imaginations Fertiles et Artilect FabLab.

Solidement ancré dans sa ville, il contribue à fédérer une communauté autour de valeurs éthiques et solidaires pour partager des compétences et des connaissances. Il est source d'expérimentation de nouveaux modes de faire au service des territoires. Le Multiple a pour vocation à proposer un espace commun pour démultiplier les actions des uns et des autres par la rencontre, l'échange, l'interaction, le partage de savoirs, de compétences, de données.

Cette intelligence collective globalement connectée au service des porteurs de projets, des entrepreneurs, des créatifs, des jeunes et des seniors, pourra contribuer à l'essor en mode open source d'initiatives similaires sur d'autres territoires.

Le Multiple, bien plus qu'un lieu physique, propose des espaces de travail, des espaces de production, de création, d'expressions et d'expérimentations pour des acteurs de la nouvelle économie souhaitant travailler dans une logique de collaboration et de mutualisation.

### MAJIC JEUNES

Le projet MAJIC-Jeunes vise à faire collaborer 3 publics différents (des jeunes éloignés de l'emploi, des professionnels du monde du travail, des acteurs de l'insertion) sur la problématique de l'insertion professionnelle des jeunes.

Via un parcours de 4 mois, centré sur des filières d'avenir (numérique, artisanat et économie sociale et solidaire), le point d'orgue du projet est la co-organisation par et pour ces 3 publics d'un "speed-métier", temps d'échanges entre jeunes et professionnels. Le projet Majic est organisé par IF, ADEN-S, JobIRL, Simplon.co et Passeport Avenir.



### LE FABLAB ET LA CULTURE MAKER

Concept venu tout droit des MIT (Massachusetts Institute of Technology), le fablab débarque en France en 2009 à Toulouse. Depuis, il se développe partout dans l'hexagone et aujourd'hui il en existe environ 200.

Des bruits de machine, des échanges, les fablabs sont des lieux créatifs où se créer un univers de savoir-faire collectif. Tous les profils se croisent dans un fablab : les passionnés de technologie, de design, d'électronique, des innovants, des manuels, des touches à tout! Une communauté de partage!

Le mouvement maker est une branche de la grande tendance du DIY (do it yourself) et le DIWO (do it with others), spécialisé dans la création par le biais des nouvelles technologies (machines-outils, logiciels et matériels open source).

La dynamique du fablab permet d'apprendre d'une nouvelle façon. C'est un endroit qui encourage le potentiel de chacun et l'entraide, qui refuse les hiérarchies et où l'erreur et le test font partie du processus d'apprentissage.



**(2)**

# L'ÉTUDE



EN FRANCE PLUS D'UN JEUNE DE MOINS DE 25 ANS SUR QUATRE (25,8%) ÉTAIT SANS EMPLOI EN OCTOBRE 2016

- **Chômage et inactivité des jeunes**

## Problématique

### Causes

- Décrochage du système scolaire
- Formations/projets non adaptés
  - Refus des institutions
  - Changements culturels,
- Difficultés sociales (problèmes familiaux, de santé, mauvais réseau, difficultés financières)

### Conséquences

- Hésitations
- Sentiment d'inutilité
- Solitude, isolement
- Addictions
- Préjugés, stéréotypes
- Galère
- Impuissance, désarroi,
- Exclusion, décrochage
- Dégout
- Ruptures du lien social
- Violence, radicalisation

De nombreuses études montrent l'impact multifactoriel du chômage sur les jeunes. Cela ne les affecte pas seulement financièrement mais aussi psychologiquement et socialement (baisse de moral, isolement, impuissance, frustration, insécurité, etc.) De plus, le manque de revenus ne permet pas la satisfaction des besoins et l'accès aux biens et services.

Les rapports de l'OIT (Organisation Internationale du Travail) montrent également la relation entre le chômage des jeunes et l'exclusion sociale: le sentiment d'inutilité favorise les conflits, la violence, la consommation de drogues... Le manque de motivation et l'excès de temps libre sont des déterminants d'un comportement irrégulier. Agir pour l'insertion sociale et professionnelle est donc une réponse contre la violence, la radicalisation, l'exclusion et pour l'égalité des chances.

Le taux de chômage des jeunes non diplômés ou moins diplômés est trois fois supérieur à celui des diplômés de l'enseignement supérieur. Mais même si les jeunes souffrent de la crise et des dysfonctionnements du marché de travail, ils sont aussi confrontés à des nombreux problèmes qui souvent ne sont pas directement liés au travail. Certains jeunes cumulent les difficultés : le manque de compétences de base (compréhension orale, écriture, lecture, calcul) et les freins périphériques à l'emploi (mobilité, santé, précarité des conditions de vie, logement, couverture sociale, problèmes familiaux).



## POURQUOI MESURER?

But de l'étude: Les objectifs sont-ils atteints?  
Si oui, comment?

## QUESTIONS POUR L'ANALYSE:

- Quels sont les changements générés par le dispositif Co-Fabrik ?
- Sont-ils réellement importants pour les bénéficiaires et sont-ils durables ?
- Comment améliorer le dispositif ou les actions ?
- Comment augmenter l'impact social ?
- Quels sont les leviers d'action les plus pertinents?

## PÉRIODE D'ÉVALUATION

De juin 2016 à avril 2017

## MÉTHODE ET OUTILS

Méthodologie quantitative et qualitative, notamment des outils de mesure qualitative (entretien individuel, observation participante, étude de cas...)

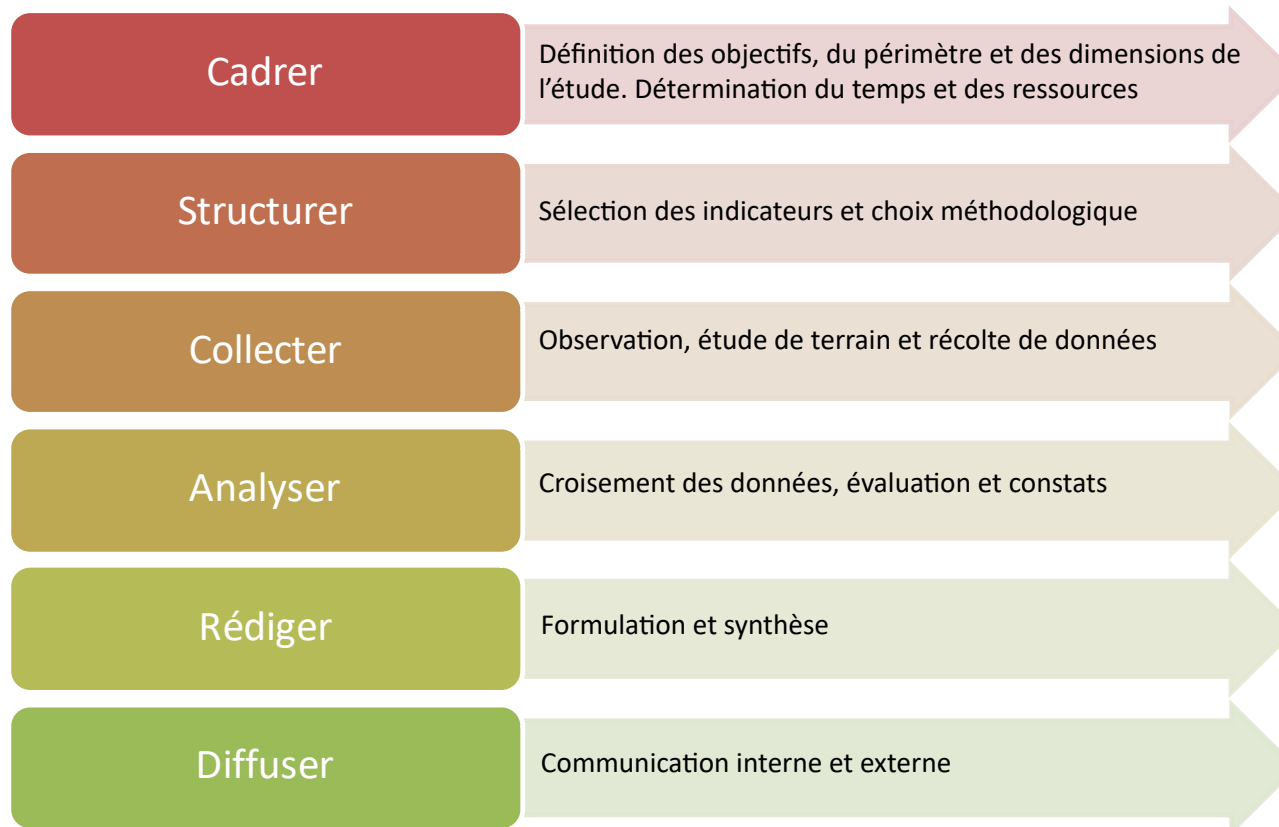
## PERIMÈTRE:

Actions réalisées en interne au Multiple (ateliers de fabrication numérique, ateliers thématiques et Parcours Créatif) + MAJIC Jeunes



# PHASES

Les méthodes d'évaluation de l'impact social sont nombreuses et diverses, mais toutes se retrouvent dans ces étapes principales.



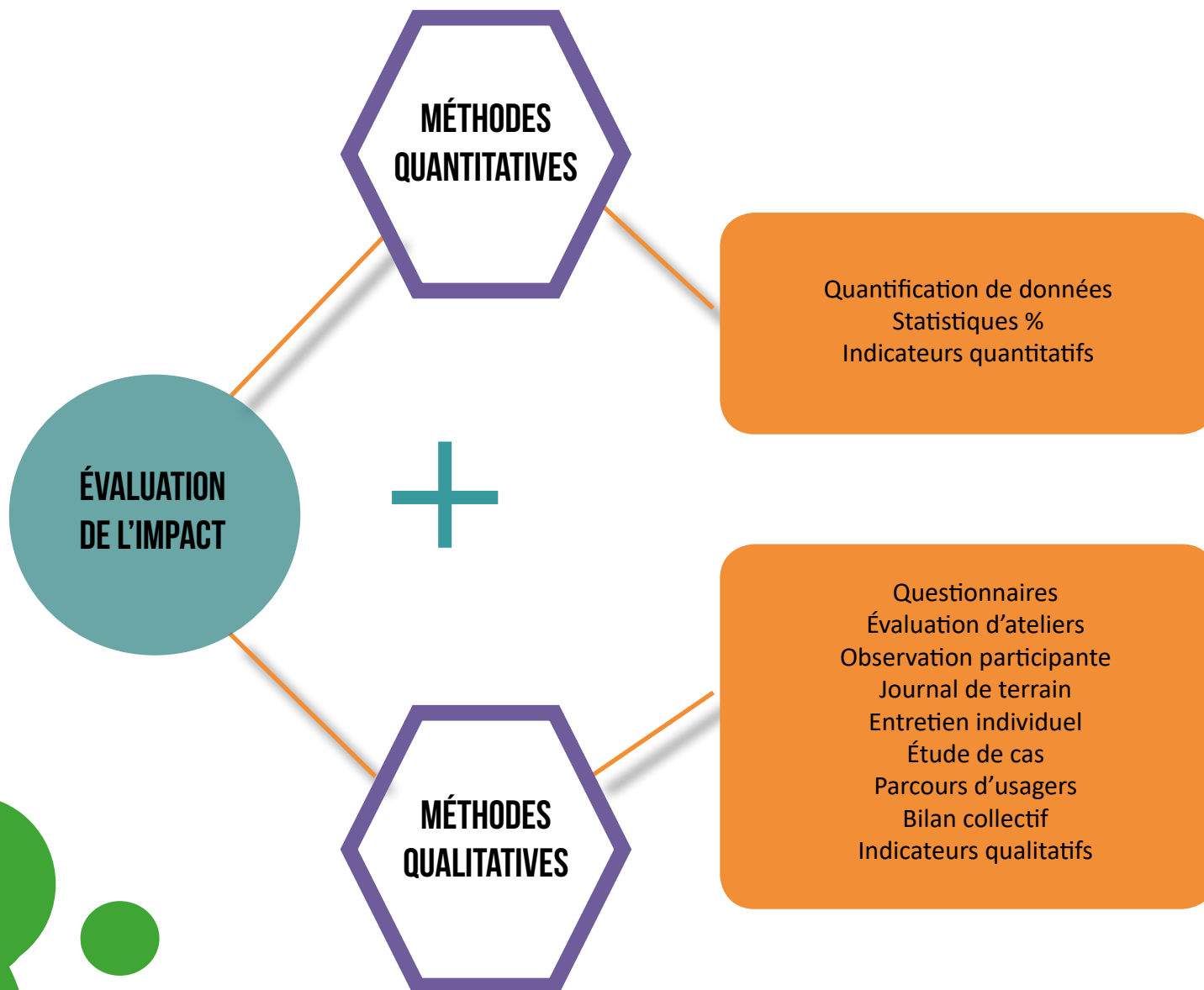
**(3)**

# MÉTHODOLOGIE



S'intéresser à mesurer l'impact social généré par une action c'est dépasser la dimension quantitative pour s'intéresser à la multidimensionnalité sociale: individu, société, politique, environnement.  
Il n'y a pas un « impact » mais des « impacts ».

Nous proposons une analyse essentiellement qualitative qui ouvre une perspective plus sociale et humaine et évalue les différents changements vécus et ressentis par les bénéficiaires.



## OBSERVER, ÉCOUTER ET COMPRENDRE

L'entretien qualitatif : une porte d'entrée à la réalité sociale.  
Observer et écouter l'autre en tenant compte de son contexte.

L'observation participante comme scène et configuration d'une diversité de significations

Entretiens et observations sont des situations d'interaction directes avec les bénéficiaires

Deux types de questionnaires ont été élaborés et utilisés. D'une part, un questionnaire destiné aux professionnels impliqués dans la coordination, le pilotage et la mise en oeuvre du projet ainsi qu'aux différents prescripteurs et collaborateurs. D'autre part, un questionnaire d'évaluation des ateliers destiné aux jeunes.

## QUESTIONNAIRE ATELIER CO-FABRIK

### QUESTIONNAIRE

Quelles sont vos attentes par rapport à cette étude d'impact social ?

Que pensez-vous des objectifs principaux qui vous ont été présentés ? Soulignez les 3 qui vous semblent les plus importants.

En voyez-vous d'autres à ajouter ?

Quelles informations, quels résultats spécifiques vous intéressent ?

Quel est le niveau d'insertion du public ?

- A) Plutôt en très grande difficulté d'insertion
- B) Plutôt en construction d'orientation
- C) Plutôt avec un projet défini (cochez une seule réponse)

Comment cette étude peut-elle vous être utile ?

- A) Enrichir mon intervention
- B) Modifier ma pratique
- C) Préciser mon cadre d'intervention
- D) Autre :

• Age :
• Sexe : F M
• Niveau d'études/diplôme :
• Lieu de résidence :
• Structure référente :
• Situation actuelle :
• Projet idéal :

### CE QUI VOUS A LE PLUS...

ITEM	1	2	3	4	5
Utilisation des machines numériques					
Découverte de logiciels					
Intégrer le groupe de l'atelier					
Accueil					
Éléments théoriques					
Rencontre de professionnels					
Fabrication d'un objet, création, réalisation					
Découverte d'un nouveau savoir-faire					
Travail en binôme ou en groupe					
Travail individuel – projet personnel					
Témoignages					

Merci de cocher avec un X selon votre ressenti (1 pas du tout => 5 super !)

\*Questionnaire Jeunes

\*Questionnaire Pros



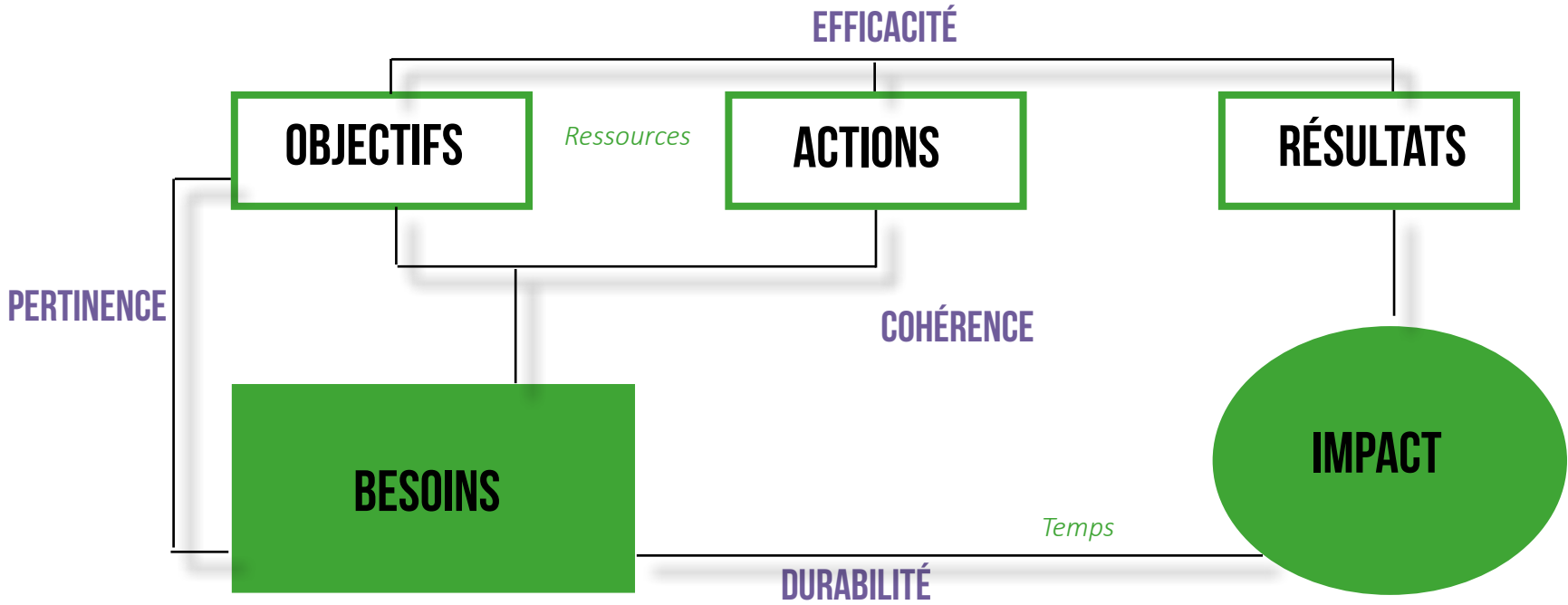
**(4)**

**ANALYSE**



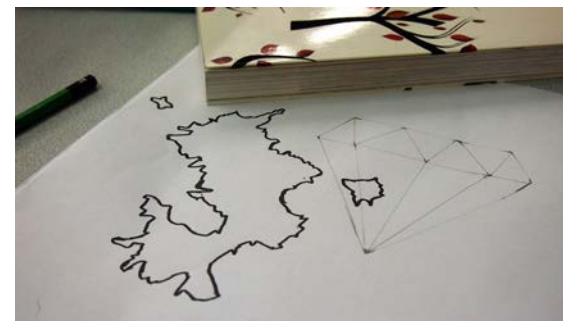
# QUESTIONS

- ? Est-ce que les objectifs de Co-fabrik sont atteints ?
- ? Est-ce que les actions menées dans le cadre de Co-Fabrik répondent aux besoins et génèrent de résultats probants?



# INDICATEURS

Âge  
Sexe  
Lieu de résidence  
Structure référente  
Niveau de qualification



- N° total de jeunes touchés
- N° de participants par atelier
- N° de structures sociales et de l'insertion touchées
- N° de professionnels de l'insertion et de l'animation ayant participé
- N° de professionnels du réseau du Multiple
- N° de jeunes qui continuent à s'inscrire dans les autres dispositifs du lieu Le Multiple (Fablab soirées de présentation de projet, FabLab Festival, jardin partagé du Multiple, Atmosphères de Noël...)
- N° de jeunes qui trouvent un emploi relié à des rencontres ou des compétences acquises lors du dispositif
- N° de jeunes qui partent en formation complémentaire
- N° de jeunes en reprise d'études
- N° de jeunes qui trouvent un stage ou un emploi dans une entreprise du réseau du Multiple
- N° de jeunes basculés vers un autre dispositif d'accompagnement
- N° de jeunes qui partent en dispositif d'accompagnement à la création d'entreprises ou d'associations
- Jeunes accompagnés individuellement
- N° de jeunes qui participent au programme MAJIC

Parmi les objectifs principaux de Co-Fabrik, nous avons sélectionné 5 objectifs mesurables en terme de temps et de ressources pendant l'étape d'évaluation de l'impact. A partir de ces objectifs, nous avons défini 5 indicateurs à mesurer de façon qualitative à travers la grille d'analyse présentée dans la page suivante.

## OBJECTIFS

## INDICATEURS

Favoriser l'ouverture vers de nouvelles perspectives de formation ou d'emploi en les sensibilisant à la fabrication numérique, artisanale, design et à la création d'activités



**1- DÉCOUVERTE ET NOUVELLES PERSPECTIVES D'EMPLOI OU FORMATION**

Faire le lien avec les acteurs professionnels du réseau permettant aux jeunes l'accès à des PMSMP, formation sur logiciels ou autres, les contrats d'apprentissage ou le parrainage. Favoriser le développement de réseau



**2- RÉSEAU**

Rompre l'isolement. Favoriser les échanges en groupe et créer des espaces de rencontres avec des entrepreneurs et co-workers installés au sein du lieu



**3- SOCIALISATION**

Prendre confiance en eux et en leur potentiel et capacité

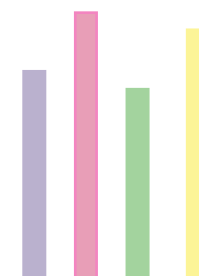
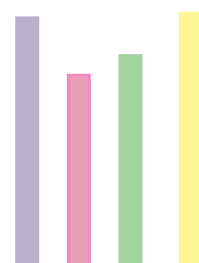
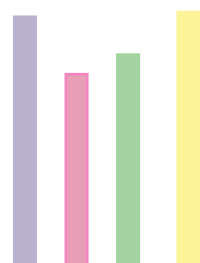
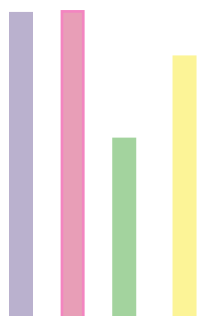


**4- PRISE DE CONSCIENCE DE SES POTENTIALITÉS, CRÉATION, CONFIANCE**

Favoriser la mobilité physique et culturelle par l'accès à un lieu de créativité et d'innovation



**5- MOBILITÉ PHYSIQUE**



# GRILLE

Un outil permettant d'évaluer les jeunes à travers des indicateurs purement qualitatifs.  
La grille d'analyse est appliquée aux données recueillies en début et fin dispositif.

1 DÉBUT → 2 FIN

INDICATEURS	GRILLE D'ANALYSE					
	1	2	3	4	5	
<b>DÉCOUVERTE ET NOUVELLES PERSPECTIVES D'EMPLOI OU FORMATION</b>	Le jeune découvre mais ça ne l'intéresse pas	Le jeune découvre mais il ne sait pas quoi en faire	Le jeune découvre et a envie d'aller plus loin	Le jeune formalise son idée ou projet	Inscription dans une démarche de concrétisation	
<b>RÉSEAU</b>	Pas de réseau	Uniquement réseau institutions aide à l'emploi	Très peu de réseau	Réseau élargi	Beaucoup de réseau	
<b>SOCIALISATION</b>	<b>LIEU</b>	Le jeune vient accompagné	Le jeune vient mais reste seul, observe	Le jeune vient et les autres lui parlent	Le jeune vient et parle aux autres	Le jeune intègre le collectif
	<b>GROUPE</b>	Le jeune vient accompagné	Le jeune vient mais reste seul, observe	Le jeune vient et les autres lui parlent	Le jeune vient et parle aux autres	Le jeune intègre le collectif
<b>PRISE DE CONSCIENCE DE SES POTENTIALITÉS, CRÉATION, CONFIANCE</b>	Le jeune pense qu'il n'a pas de grandes capacités	Le jeune est conscient de ses capacités mais souvent il pense qu'il ne sert à rien	Le jeune croit qu'il peut faire les choses aussi bien que les autres	Le jeune se sent satisfait de lui-même et peut avoir envie de transmettre	Le jeune a envie de créer, d'entreprendre	
<b>MOBILITÉ PHYSIQUE</b>	Le jeune vient et ne revient plus	Le jeune vient 1 fois et ne revient plus ou vient de façon irrégulière	Le jeune vient plusieurs fois	Le jeune vient accompagné par d'autres jeunes	Le jeune vient seul à plusieurs reprises	

(5)

# RÉSULTATS





## MISSION SOCIALE

Insertion socioprofessionnelle de jeunes des quartiers prioritaires

## ENJEUX

Socialisation, mixité sociale, sensibilisation à l'innovation, pédagogie du faire, égalité des chances, acquisition de compétences techniques, mobilité physique, reprise de confiance et autonomie, construction de leur orientation

## ACTIVITÉS CLÉS

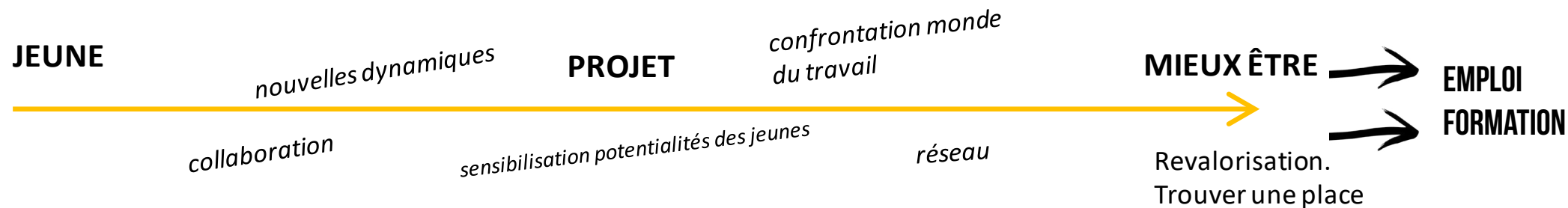
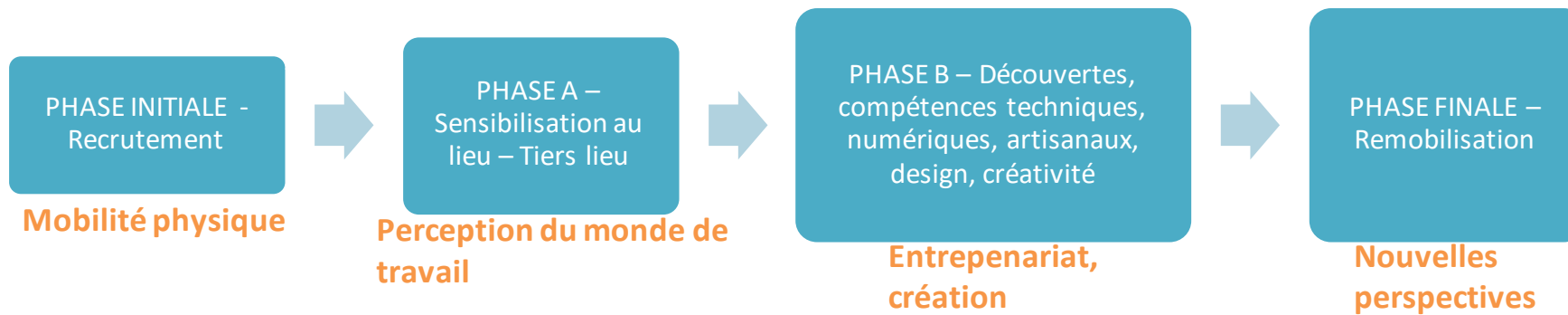
Fabrication, concrétisation d'objet, réalisation

Atelier de découverte numérique, ateliers thématiques, Parcours Créatifs, chantiers, rencontres professionnels, passerelle MAJIC

CoFabrik c'est un dispositif qui vise à ouvrir des nouvelles portes et perspectives pour les jeunes en difficulté en les sensibilisant à la fabrication numérique, à l'artisanat, à la culture maker et à l'économie sociale et solidaire.

Dans le cadre de Co-Fabrik, le prétexte est de fabriquer, d'amener le jeune à venir faire des choses au FabLab du Multiple et c'est en faisant des choses que l'on favorise la socialisation du jeune, la prise en confiance et potentialités et le mieux être général du jeune pour favoriser plus tard une insertion sociale et professionnelle.

À travers l'acquisition de compétences techniques et sociales, Co-Fabrik vise à développer l'autonomie et l'insertion des jeunes, à partir de leurs envies d'entreprendre.



## LA NOTION DU TEMPS

Lorsque l'on accompagne des jeunes les retombées ne sont pas forcément visibles et immédiates en terme de débouchés sur l'emploi.

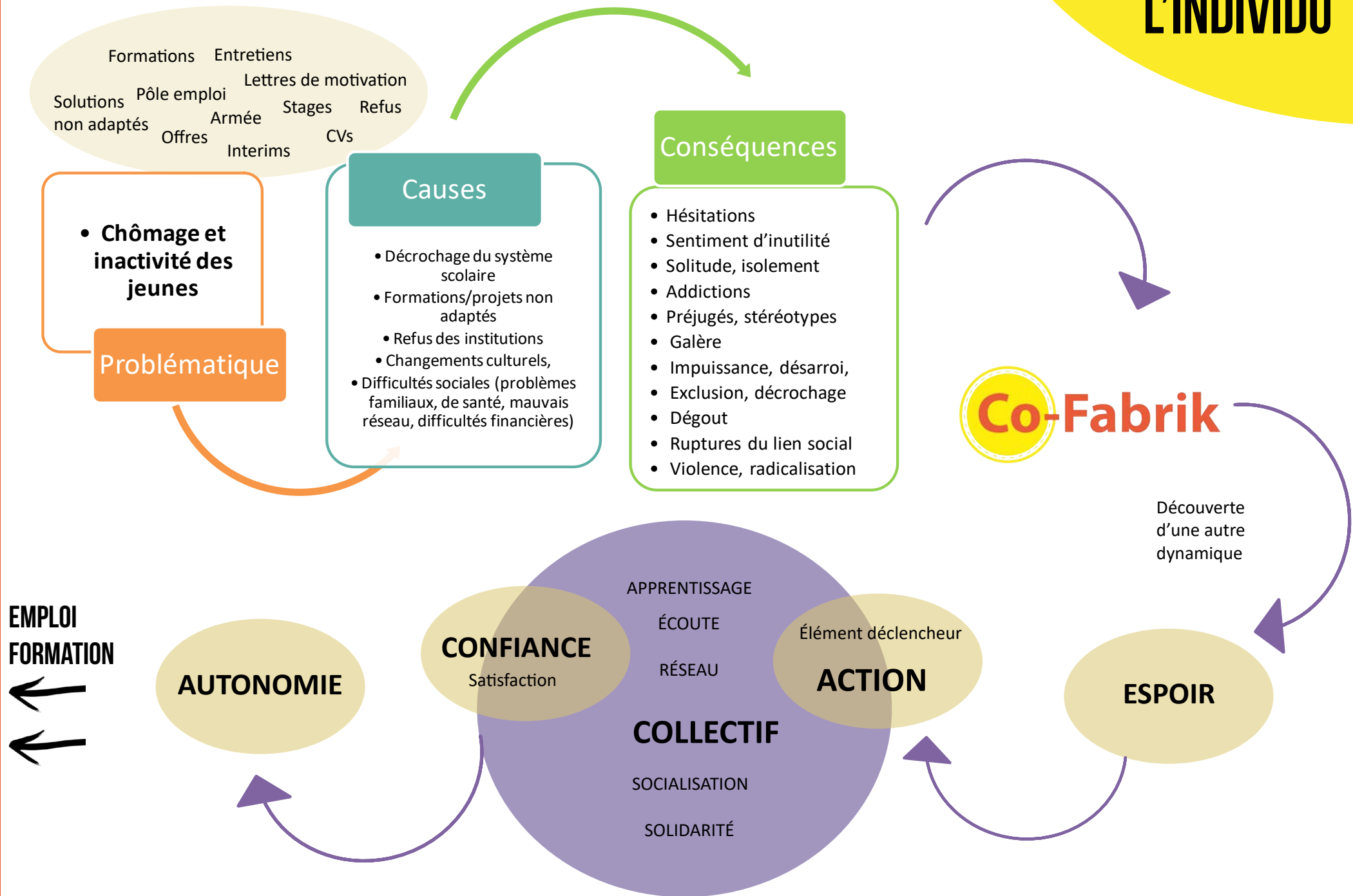
Parfois on fait simplement germer une idée qui prendra tout son sens quelques mois ou années plus tard.

accompagnement technique

CONFIANCE – BOOST - COLLECTIF

accompagnement social





# CHIFFRES

**18** rencontres dont

14 en interne au Multiple

4 sur les quartiers QPV

**167** jeunes touchés dont

146 sont venus 1 seule fois

9 jeunes de sports et loisirs de Bagatelle ont participé aux 4 ateliers de création des décorations de Noël

14 jeunes inscrits de manière régulière ont participé à 2 à 7 ateliers

DATE	TYPE ATELIER	THÉMATIQUE	LIEU D'INTERVENTION	N° JEUNES participants	Dont nouveaux participants
12 juillet 2016	Atelier numérique	Découverte de machines + fabrication objet	En interne	16	16
17 octobre 2016	Atelier thématique	Peinture	En interne	0	
8 novembre 2016	Atelier thématique	Découverte ESS	En interne	12	12
10 novembre 2016	Atelier thématique	Atmosphères de Noël	En interne	2	
16 novembre 2016	Atelier thématique	Déco de Noël	En interne	9	9
23 novembre 2016	Atelier thématique	Déco de Noël	En interne	9	
7 décembre 2016	Atelier thématique	Déco de Noël	Place Antonios de Gaulle Bagatelle Sport et loisirs	28	20
9 décembre 2016	Atelier en extérieur	Déco de Noël	Place Emile Malle Arènes	20	12
Atmosphères de Noël	Événement du lieu	Artisanat, design, création	En interne	2	
17 janvier 2017	Atelier numérique	Découverte de machines + réalisation de logo gravure laser	En interne	6	4
31 janvier 2017	Atelier numérique	Découverte des machines laser, 3D, découpe vinyle -Réalisation d'un range écouteurs	En interne	16	16
22 février 2017	Atelier makey-makey	Découverte d'un kit musical électronique	Accueil jeunes Bellefontaine	15	15
25 février 2017	Atelier makey-makey	Découverte d'un kit musical électronique et la culture maker	Maison Citoyenne Val d'Aran Colomiers	60	60
28 février – 2 mars 2017	Parcours créatif	Textile- biologie –numérique	En interne	7	2
14 mars 2017	Parcours créatif	Textile – biologie – numérique	En interne	5	
20 mars 2017	Atelier thématique	Couture	En interne	3	1
27 mars 2017	Atelier thématique	Couture	En interne	3	
25 avril 2017	Atelier thématique	Infographie	En interne	3	
<b>18 rencontres au total</b>				<b>216</b>	<b>167</b>

**2** formes d'intervention:

- Ateliers d'accroche de découverte en interne et sur les quartiers avec accueil de groupes de 12 à 20 jeunes
- Ateliers thématiques d'approfondissement avec un petit groupe de 3 à 9 jeunes

# PORTRAIT PUBLIC

Nous accueillons principalement des jeunes éloignés de l'emploi dont certains cumulent les difficultés sociales (difficultés financières, rupture de lien social...). Au-delà de la construction du projet professionnel, nombreux viennent pour renouer du lien, gagner en confiance et découvrir.

Le profil de jeunes que nous accueillons est très diversifié ainsi que les domaines par lesquels ils sont attirés, cela pouvant aller des métiers de l'artisanat (forgeron, maroquinerie, couture), du commerce (immobilier, assurance) en passant par le social, mais quasiment tous se retrouvent finalement en lien avec les métiers du numérique.

Profil des jeunes	Prescripteurs	Age	Nombre	Sexe	Origine géographique	Niveau de qualification
<b>Jeunes scolarisés</b>	Accueil jeunes Bellefontaine Sports et loisirs Bagatelle Maison citoyenne Val d'Aran à Colomiers Marché Arènes place Emile Male	13-18 ans	135		92 % quartiers QPV Toulouse et Colomiers	Scolaires en collège ou lycée pour ouvrir de nouvelles perspectives d'orientation
<b>Groupe garantie jeunes Mission locale</b>	Mission Locale Bagatelle Mission Locale Centre ville	18-25 ans	28	50% masculin 50% féminin	80 % sur quartiers QPV	
<b>Jeunes orientés en individuel ou accrochés lors des ateliers découverte</b>	Mission Locale : 71 % Pôle emploi : 7 % Uniscité : 14 % INSTEP Léo Lagrange : 7 %	18-25 ans	17	53% masculin 47% féminin	65 % sur quartiers QPV	21 % ont le bac 28 % ont un niveau bac pro 40 % sont en rupture scolaire 90 % sont en rupture dans leur parcours d'insertion 80 % ont besoin d'un accompagnement renforcé

- N° total de jeunes touchés: **167 jeunes touchés**
- N° de participants par atelier (hors accroche): **moyenne entre 6 et 7 jeunes par atelier**
- N° de structures sociales et de l'insertion touchées: **75 contacts touchés**
- N° de professionnels de l'insertion et de l'animation ayant participé: **12**
- N° de professionnels du réseau du Multiple: **23**
- N° de jeunes qui continuent à s'inscrire dans les autres dispositifs du lieu Le Multiple (Fablab soirées de présentation de projet, FabLab Festival, jardin partagé du Multiple, Atmosphères de Noël...): **1**
- N° de jeunes qui trouvent un emploi relié à des rencontres ou des compétences acquises lors du dispositif: **1**
- N° de jeunes qui partent en formation complémentaire: **4**
- N° de jeunes en reprise d'études: **1**
- N° de jeunes qui trouvent un stage ou un emploi dans une entreprise du réseau du Multiple: **2**
- N° de jeunes basculés vers un autre dispositif d'accompagnement: **1**
- N° de jeunes qui partent en dispositif d'accompagnement à la création d'entreprises ou d'associations: **0**
- Jeunes accompagnés individuellement: **17**
- N° de jeunes qui participent au programme MAJIC: **14**

Le travail de proximité réalisé par l'éducatrice spécialisée auprès des jeunes, éloignés de l'emploi, a permis de créer une véritable accroche. Cela a ainsi permis de mobiliser les jeunes, atelier par atelier, d'instaurer le lien de confiance avec eux, afin de les maintenir dans un projet de longue durée.

Le relation de confiance établie entre l'éducatrice et les jeunes tout au long du dispositif permet un réel engagement et une ouverture vers des nouvelles perspectives.

## IMPACT À TROIS NIVEAUX

-micro : l'individu, ce qu'il reçoit, ce dont il bénéficie directement ou indirectement, finalité ultime de toute action sociale

-meso : l'entreprise, l'organisation de terrain qui apporte le service ou le produit susceptible de répondre au besoin identifié de l'individu, dans le cadre des politiques publiques

-macro : le secteur d'activité sur un territoire donné sur lequel une politique publique est définie et susceptible d'évaluation, et plus largement la société dans son ensemble

## ÉTUDE APPROFONDIE DE CAS PRÉCIS ET INTÉRESSANTS

L'étude de cas, ce sont des expériences singulières qui nous permettent de générer une connaissance par des différents comportements et leur impact social potentiel.

La représentation des résultats à travers des parcours type d'utilisateurs permet de schématiser les différentes étapes du dispositif que le jeune est amené à vivre et expérimenter et nous permet de voir comment l'impact s'y manifeste et s'y développe.





DÉBUT



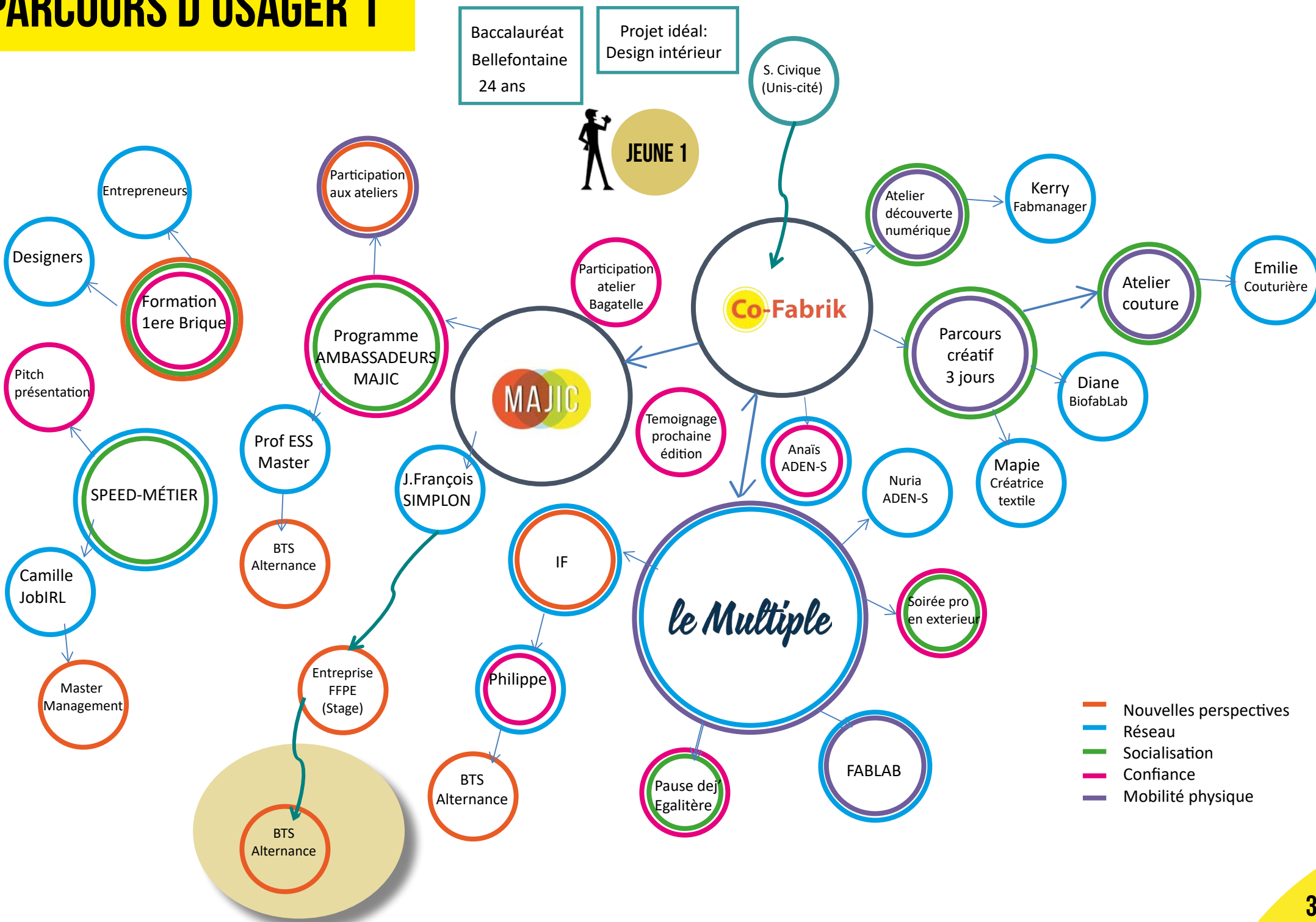
FIN

	1	2	3	4	5
<b>DÉCOUVERTE ET NOUVELLES PERSPECTIVES D'EMPLOI OU FORMATION</b>	Le jeune découvre mais ça ne l'intéresse pas	Le jeune découvre mais il ne sait pas quoi en faire	Le jeune découvre et a envie d'aller plus loin	Le jeune formalise son idée ou projet	Inscription dans une démarche de concrétisation
<b>RÉSEAU</b>	Pas de réseau	Uniquement réseau institutions aide à l'emploi	Très peu de réseau	Réseau élargi	Beaucoup de réseau
<b>SOCIALISATION</b>	<b>LIEU</b>	Le jeune vient accompagné	Le jeune vient mais reste seul, observe	Le jeune vient et les autres lui parlent	Le jeune vient et parle aux autres
	<b>GROUPE</b>	Le jeune vient accompagné	Le jeune vient mais reste seul, observe	Le jeune vient et les autres lui parlent	Le jeune vient et parle aux autres
<b>PRISE DE CONSCIENCE DE SES POTENTIALITÉS, CRÉATION, CONFIANCE</b>	Le jeune pense qu'il n'a pas de grandes capacités	Le jeune est conscient de ses capacités mais souvent il pense qu'il ne sert à rien	Le jeune croit qu'il peut faire les choses aussi bien que les autres	Le jeune se sent satisfait de lui-même et peut avoir envie de transmettre	Le jeune a envie de créer, d'entreprendre
<b>MOBILITÉ PHYSIQUE</b>	Le jeune vient et ne revient plus	Le jeune vient 1 fois et ne revient plus ou vient de façon irrégulière	Le jeune vient plusieurs fois	Le jeune vient accompagné par d'autres jeunes	Le jeune vient seul à plusieurs reprises



Le jeune était déjà actif, en perspectives de formation. C'est un jeune en service civique, déjà impliqué dans la vie associative en tant que bénévole et animateur. Son habilité sociale a été renforcée par les différents programmes, qui lui ont été proposés, devenant finalement un usager autonome du lieu. Le dispositif lui a permis de recibler ses objectifs et se recentrer sur ses priorités. Ce travail a été possible grâce à une remise en question et en confiance de l'ensemble de l'équipe et des partenaires et donc d'un développement de son réseau évident. À travers celui-ci il a pu ainsi trouver son entreprise, lieu d'alternance, pour la rentrée prochaine.

# PARCOURS D'USAGER 1





DÉBUT



FIN

	1	2	3	4	5	
<b>DÉCOUVERTE ET NOUVELLES PERSPECTIVES D'EMPLOI OU FORMATION</b>	Le jeune découvre mais ça ne l'intéresse pas	Le jeune découvre mais il ne sait pas quoi en faire	Le jeune découvre et a envie d'aller plus loin	Le jeune formalise son idée ou projet	Inscription dans une démarche de concrétisation	
<b>RÉSEAU</b>	Pas de réseau	Uniquement réseau institutions aide à l'emploi	Très peu de réseau	Réseau élargi	Beaucoup de réseau	
<b>SOCIALISATION</b>	<b>LIEU</b>	Le jeune vient accompagné	Le jeune vient mais reste seul, observe	Le jeune vient et les autres lui parlent	Le jeune vient et parle aux autres	Le jeune intègre le collectif
	<b>GROUPE</b>	Le jeune vient accompagné	Le jeune vient mais reste seul, observe	Le jeune vient et les autres lui parlent	Le jeune vient et parle aux autres	Le jeune intègre le collectif
<b>PRISE DE CONSCIENCE DE SES POTENTIALITÉS, CRÉATION, CONFIANCE</b>	Le jeune pense qu'il n'a pas de grandes capacités	Le jeune est conscient de ses capacités mais souvent il pense qu'il ne sert à rien	Le jeune croit qu'il peut faire les choses aussi bien que les autres	Le jeune se sent satisfait de lui-même et peut avoir envie de transmettre	Le jeune a envie de créer, d'entreprendre	
<b>MOBILITÉ PHYSIQUE</b>	Le jeune vient et ne revient plus	Le jeune vient 1 fois et ne revient plus ou vient de façon irrégulière	Le jeune vient plusieurs fois	Le jeune vient accompagné par d'autres jeunes	Le jeune vient seul à plusieurs reprises	

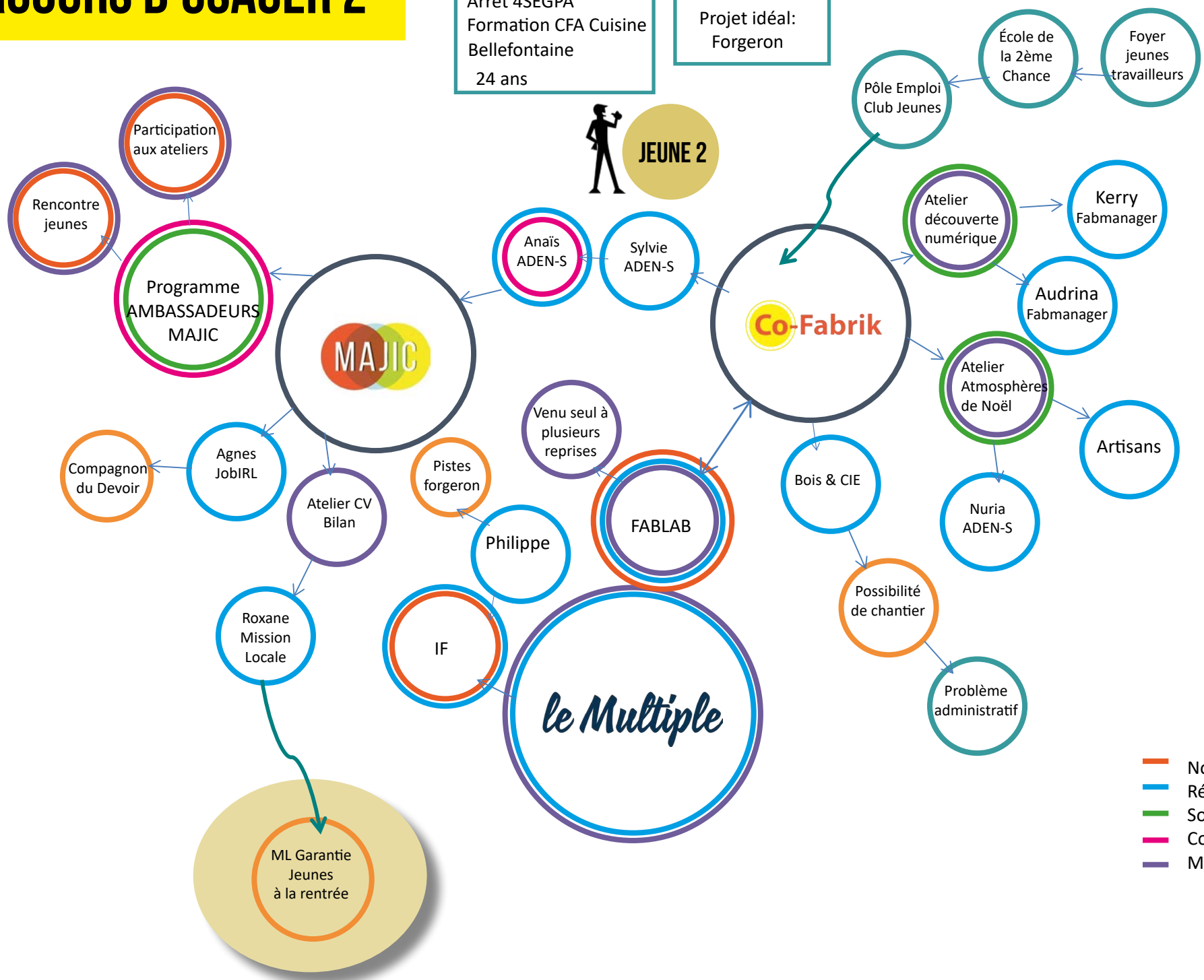
Ce jeune, au parcours morcelé et discontinu, a réussi à suivre le programme en intégralité. Au delà de ses problématiques médicosociales il a tenté de s'intégrer au collectif déjà très mixé. Il a connu une évolution notamment sur la confiance en lui dans la limite de ses possibilités. Le jeune a montré une forte envie de participer même si cela était parfois inadapté dans certaines situations. Il a pu se remobiliser sur sa recherche professionnelle et la découverte du lieu a été pour lui une véritable source d'espoir. La suite pour lui sera, si il s'en saisit, une orientation vers une Garantie Jeune en Mission Locale à la rentrée prochaine.



# PARCOURS D'USAGER 2

Arrêt 4SEGPA  
Formation CFA Cuisine  
Bellefontaine  
24 ans

Projet idéal:  
Forgeron



- Nouvelles perspectives
- Réseau
- Socialisation
- Confiance
- Mobilité physique



DÉBUT



FIN

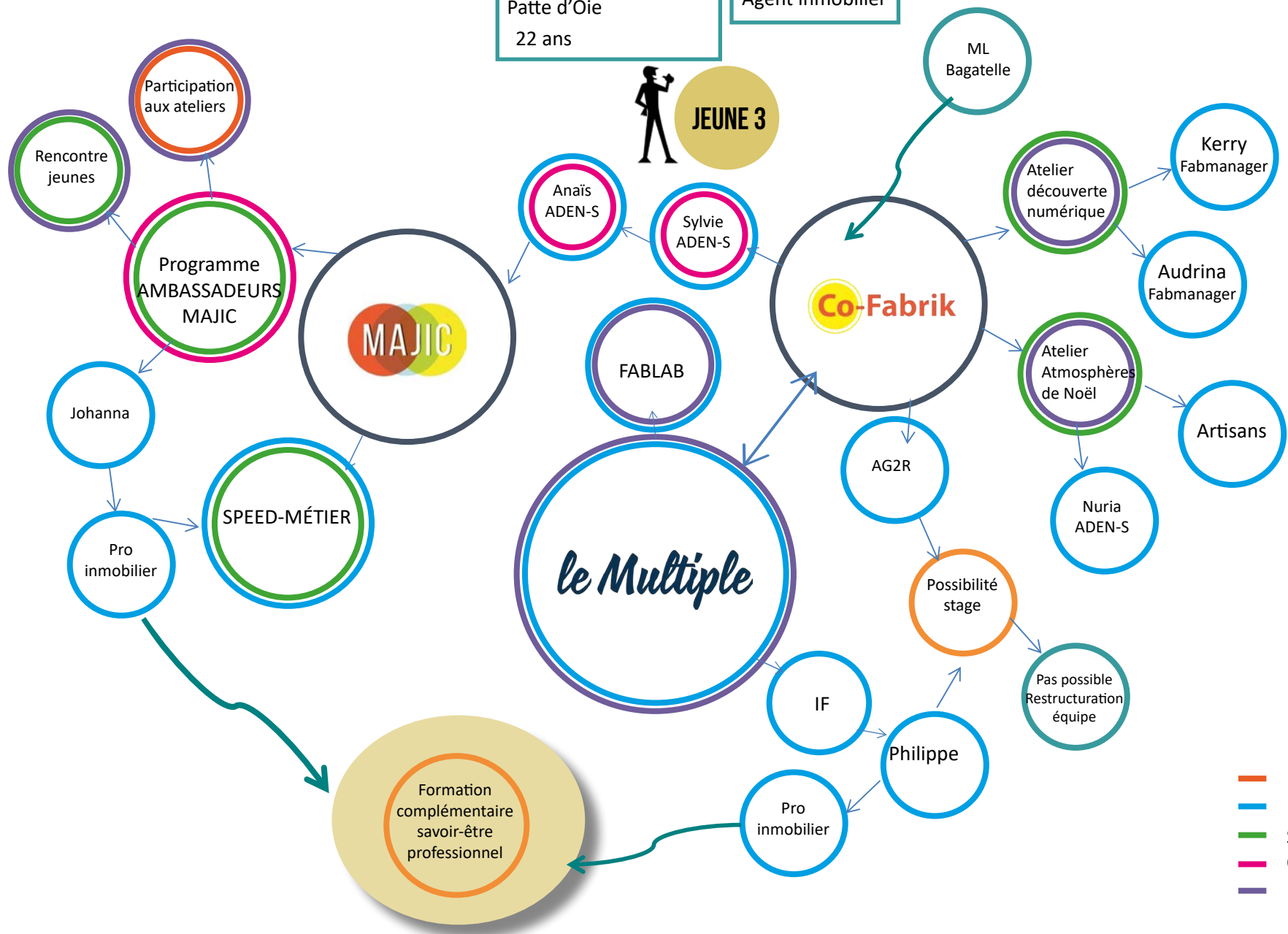
	1	2	3	4	5	
<b>DÉCOUVERTE ET NOUVELLES PERSPECTIVES D'EMPLOI OU FORMATION</b>	Le jeune découvre mais ça ne l'intéresse pas	Le jeune découvre mais il ne sait pas quoi en faire	Le jeune découvre et a envie d'aller plus loin	Le jeune formalise son idée ou projet	Inscription dans une démarche de concrétisation	
<b>RÉSEAU</b>	Pas de réseau	Uniquement réseau institutions aide à l'emploi	Très peu de réseau	Réseau élargi	Beaucoup de réseau	
<b>SOCIALISATION</b>	<b>LIEU</b>	Le jeune vient accompagné	Le jeune vient mais reste seul, observe	Le jeune vient et les autres lui parlent	Le jeune vient et parle aux autres	Le jeune intègre le collectif
	<b>GROUPE</b>	Le jeune vient accompagné	Le jeune vient mais reste seul, observe	Le jeune vient et les autres lui parlent	Le jeune vient et parle aux autres	Le jeune intègre le collectif
<b>PRISE DE CONSCIENCE DE SES POTENTIALITÉS, CRÉATION, CONFIANCE</b>	Le jeune pense qu'il n'a pas de grandes capacités	Le jeune est conscient de ses capacités mais souvent il pense qu'il ne sert à rien	Le jeune croit qu'il peut faire les choses aussi bien que les autres	Le jeune se sent satisfait de lui-même et peut avoir envie de transmettre	Le jeune a envie de créer, d'entreprendre	
<b>MOBILITÉ PHYSIQUE</b>	Le jeune vient et ne revient plus	Le jeune vient 1 fois et ne revient plus ou vient de façon irrégulière	Le jeune vient plusieurs fois	Le jeune vient accompagné par d'autres jeunes	Le jeune vient seul à plusieurs reprises	

Ce jeune, ayant un projet professionnel peu défini et en manque de perspectives, a pu retrouver, grâce à l'impulsion de Co-Fabrik, une envie certaine de se remobiliser. Il s'agit d'un jeune isolé qui a pu découvrir un lieu et un univers totalement inconnu pour lui. Les résultats pour lui se manifestent par une reprise de confiance et une capacité de s'engager dans une première expérience de projet collectif. La suite pour lui se concrétise par une démarche de précision de son projet professionnel en multipliant les rencontres et en partant en formation complémentaire.

# PARCOURS D'USAGER 3

Formation Comptabilité  
Patte d'Oie  
22 ans

Projet idéal:  
Agent immobilier



- Nouvelles perspectives
- Réseau
- Socialisation
- Confiance
- Mobilité physique



DÉBUT



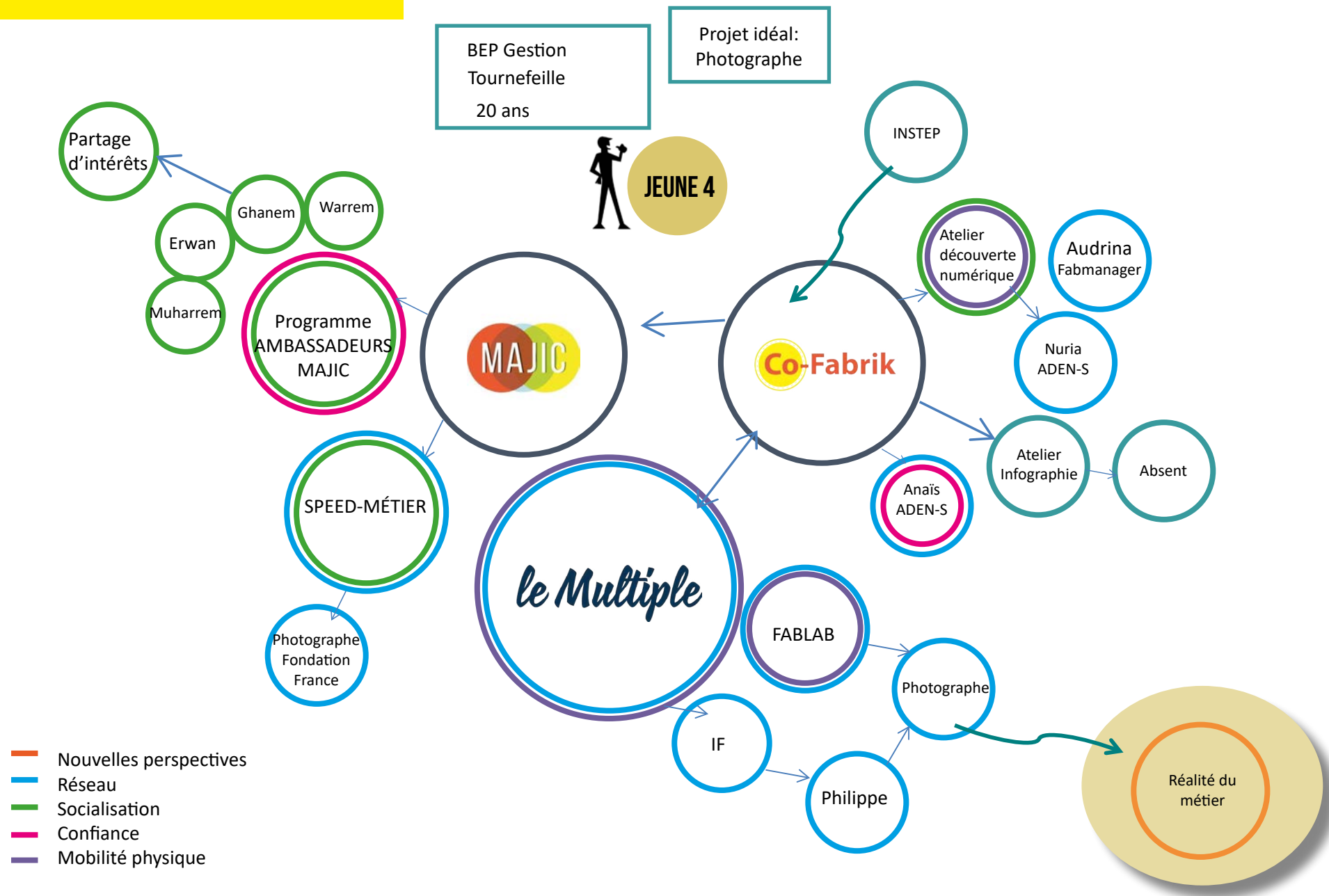
FIN

	1	2	3	4	5
<b>DÉCOUVERTE ET NOUVELLES PERSPECTIVES D'EMPLOI OU FORMATION</b>	Le jeune découvre mais ça ne l'intéresse pas	Le jeune découvre mais il ne sait pas quoi en faire	Le jeune découvre et a envie d'aller plus loin	Le jeune formalise son idée ou projet	Inscription dans une démarche de concrétisation
<b>RÉSEAU</b>	Pas de réseau	Uniquement réseau institutions aide à l'emploi	Très peu de réseau	Réseau élargi	Beaucoup de réseau
<b>SOCIALISATION</b>	<b>LIEU</b>	Le jeune vient accompagné	Le jeune vient mais reste seul, observe	Le jeune vient et les autres lui parlent	Le jeune vient et parle aux autres
	<b>GROUPE</b>	Le jeune vient accompagné	Le jeune vient mais reste seul, observe	Le jeune vient et les autres lui parlent	Le jeune vient et parle aux autres
<b>PRISE DE CONSCIENCE DE SES POTENTIALITÉS, CRÉATION, CONFIANCE</b>	Le jeune pense qu'il n'a pas de grandes capacités	Le jeune est conscient de ses capacités mais souvent il pense qu'il ne sert à rien	Le jeune croit qu'il peut faire les choses aussi bien que les autres	Le jeune se sent satisfait de lui-même et peut avoir envie de transmettre	Le jeune a envie de créer, d'entreprendre
<b>MOBILITÉ PHYSIQUE</b>	Le jeune vient et ne revient plus	Le jeune vient 1 fois et ne revient plus ou vient de façon irrégulière	Le jeune vient plusieurs fois	Le jeune vient accompagné par d'autres jeunes	Le jeune vient seul à plusieurs reprises



Ce jeune, arrivé en France il y a quelques mois, pris en charge par l'Instep a été facilement mobilisable au départ. Finalement sur l'ensemble du parcours il a connu de multiples variations (absences répétées) sans pour autant se désintéresser du projet. Malgré sa timidité, il a pu quand même s'inscrire dans le collectif et trouver une place. Il a pu faire différentes rencontres professionnelles.

# PARCOURS D'USAGER 4



- Nouvelles perspectives
- Réseau
- Socialisation
- Confiance
- Mobilité physique



DÉBUT

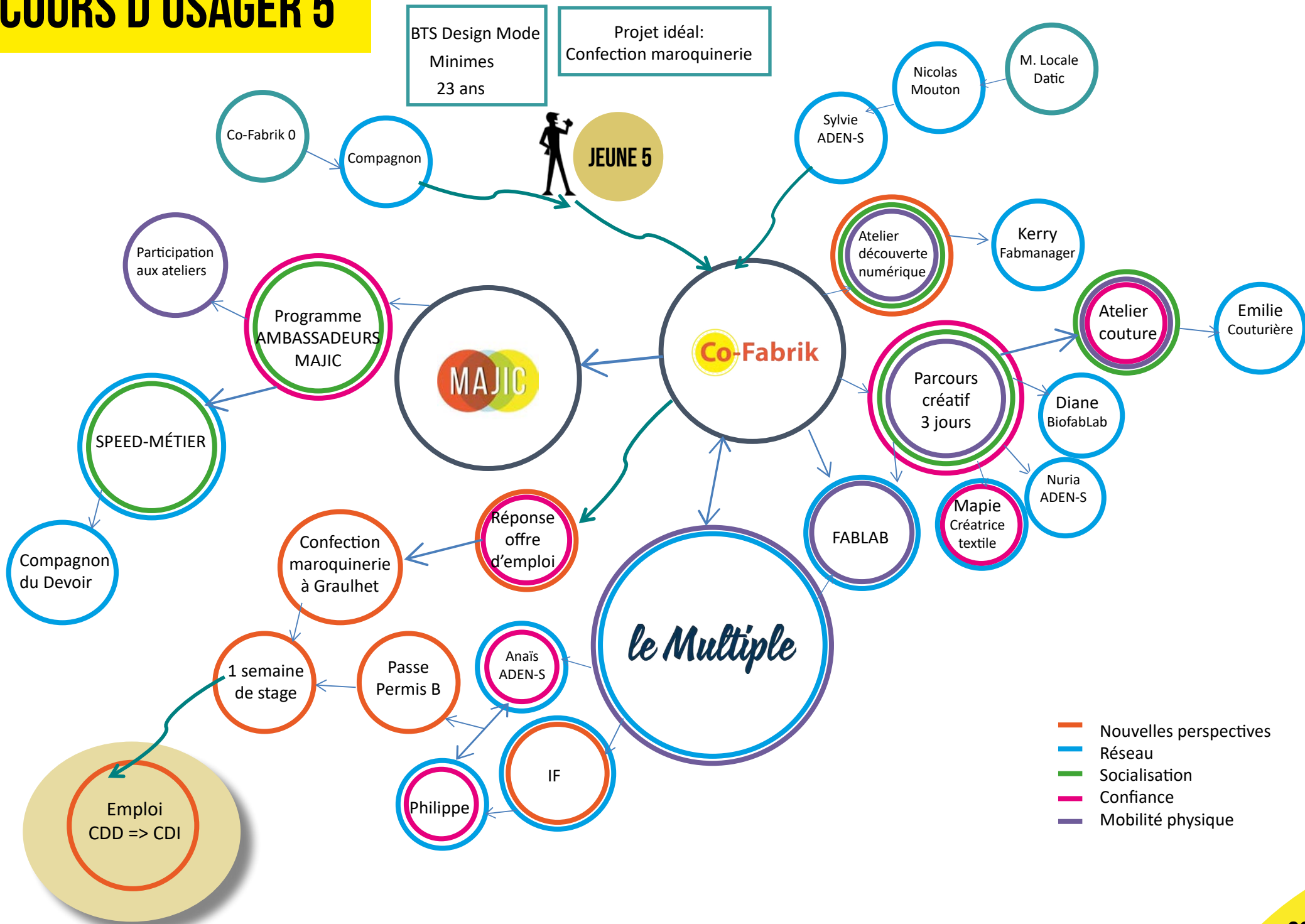


FIN

	1	2	3	4	5	
<b>DÉCOUVERTE ET NOUVELLES PERSPECTIVES D'EMPLOI OU FORMATION</b>	Le jeune découvre mais ça ne l'intéresse pas	Le jeune découvre mais il ne sait pas quoi en faire	Le jeune découvre et a envie d'aller plus loin	Le jeune formalise son idée ou projet	Inscription dans une démarche de concrétisation	
<b>RÉSEAU</b>	Pas de réseau	Uniquement réseau institutions aide à l'emploi	Très peu de réseau	Réseau élargi	Beaucoup de réseau	
<b>SOCIALISATION</b>	<b>LIEU</b>	Le jeune vient accompagné	Le jeune vient mais reste seul, observe	Le jeune vient et les autres lui parlent	Le jeune vient et parle aux autres	Le jeune intègre le collectif
		<b>GROUPE</b>	Le jeune vient accompagné	Le jeune vient mais reste seul, observe	Le jeune vient et les autres lui parlent	Le jeune vient et parle aux autres
<b>PRISE DE CONSCIENCE DE SES POTENTIALITÉS, CRÉATION, CONFIANCE</b>	Le jeune pense qu'il n'a pas de grandes capacités		Le jeune est conscient de ses capacités mais souvent il pense qu'il ne sert à rien	Le jeune croit qu'il peut faire les choses aussi bien que les autres	Le jeune se sent satisfait de lui-même et peut avoir envie de transmettre	Le jeune a envie de créer, d'entreprendre
<b>MOBILITÉ PHYSIQUE</b>	Le jeune vient et ne revient plus	Le jeune vient 1 fois et ne revient plus ou vient de façon irrégulière	Le jeune vient plusieurs fois	Le jeune vient accompagné par d'autres jeunes	Le jeune vient seul à plusieurs reprises	

Ce jeune, déjà imprégné par les métiers du faire, a été amené vers le dispositif par plusieurs biais (structures d'insertion professionnelle et entourage proche). Pour lui, Co-fabrik a été une véritable révélation. Très introverti à son arrivée, il a su s'imposer comme un leader au sein du collectif. Doté d'une forte passion pour les métiers de l'artisanat il a été une évidente force de propositions. Tout ce chemin parcouru l'a aujourd'hui amené à faire de son talent une réalité professionnelle.

# PARCOURS D'USAGER 5



- Nouvelles perspectives
- Réseau
- Socialisation
- Confiance
- Mobilité physique

## COFIL ET PRESCRIPTEURS

Nous avons envoyé un questionnaire à 17 personnes impliquées dans le dispositif pour connaître leurs attentes et les informations spécifiques qu'elles souhaitaient à partir de cette étude d'impact. Obtenant 2 réponses sur 9 de nos principaux prescripteurs, nous pouvons en retirer que même si le dispositif est bien repéré sur le terrain et fortement apprécié, le travail sur l'amélioration du dispositif en étroite collaboration et dialogue avec nos prescripteurs nécessite un travail plus approfondi et dans la durée. Cela va dans le sens de l'état d'esprit et des perspectives de Co-Fabrik.

À travers ces questionnaires, nous avons pu constater que l'ensemble des personnes faisant partie du noyau dur du dispositif est en accord avec l'ensemble des objectifs abordés par Co-Fabrik. Cela nous permettra de mieux préciser les principaux objectifs du programme. Nous remarquons également au sein de l'équipe, une forte envie de consolider les résultats déjà atteints (pertinence/cohérence) et un intérêt particulier pour analyser les points faibles du programme, les manières de les dépasser, ainsi que préciser le rôle de chacun et améliorer leurs pratiques.

Dans l'ensemble des résultats, l'accent est aussi mis sur plusieurs informations spécifiques qui ont influencé la nature de cette étude et qui marqueront la suite de celle-ci (par ex: l'impact social au delà de l'insertion professionnelle, les changements d'attitude chez les jeunes, les compétences développées, indicateurs de sortie, etc)

## JEUNES

Nous avons administré un questionnaire aux 6 participants à la fin des 3 jours de Parcours Créatif.

Nous avons pu constater dans un premier temps que sur l'ensemble des critères posés, les participants affirment être plutôt voire très satisfaits avec des notes allant de 3,8/5 à 5/5.

Il est intéressant de mettre en exergue la réelle satisfaction émanant de l'accueil reçu et l'intégration du collectif. Également, par le travail réalisé en binôme par les jeunes. On pourrait en déduire que la valeur dans l'échange ne s'est pas située seulement dans la relation avec les professionnels, mais aussi par la collaboration entre participants.



**(6)**

# CONCLUSIONS



## FORCES

- Intervenants sélectionnés avec soin et qui sont capables de transmettre leur passion du métier aux jeunes.
- Accompagnement social individualisé avec des solutions personnalisées
- Accompagnement technique individualisé
- Pédagogie du faire et du faire ensemble (collectif)
- Apprentissage de pair à pair
- Ambiance bienveillante
- Découverte d'un autre monde du travail
- Ateliers de découverte et ateliers thématiques pour aller plus loin
- Lien entre le numérique et l'artisanat
- Le jeune se sent ACTEUR
- Lien de confiance qui se crée entre jeunes et intervenants/organismes
- La reconnaissance et le partage des cultures de chacun à travers le "faire"

## MENACES

- Intervenants très bons dans son métier mais qui n'ont pas l'approche public (pédagogie)
- Barrières culturelles entre univers: monde de l'entreprise et public de l'insertion
- Pas d'appropriation du programme par les jeunes car confusion avec d'autres activités ou programmes dans le lieu (ex: MAJIC)

## FAIBLESSES

- Pas de suivi des jeunes à la sortie, le relais avec les structures partenaires ne se fait pas ou trop peu (manque de temps et de moyens)
- Le jeune à la sortie n'est pas totalement autonome pour l'usage du lieu
- Pas assez de continuité entre deux sessions du dispositif
- Pas assez de présence dans les quartiers
- Pas de collectif Co-Fabrik (jeunes) dans la durée
- Manque de valorisation média

## PLUS-VALUES

- Vaste travail de communication fait sur le terrain et chez les structures et aussi les réseaux sociaux (Facebook et Pinterest)
- Dispositif complémentaire aux structures d'accompagnement et d'insertion
- Solutions adaptées et personnalisées
- Travail en petit groupe
- Dispositif qui va VERS les jeunes
- Des temps de synthèse et de bilan
- Temps de convivialité et de vie de groupe
- Conviction du potentiel chez les jeunes
- Vision du processus et l'aboutissement de leur projet, satisfaction du faire.
- Interventions en interne et en externe et liaison entre les deux types d'intervention
- Évolution de la pédagogie

# CONCLUSIONS

## Ce projet répond aujourd'hui pleinement aux objectifs fixés.

Après un important travail de communication auprès des structures pour faire connaître le lieu et le dispositif (rencontre de terrain, visites sur le lieu,...). **Le dispositif est maintenant repéré** par les professionnels qui positionnent des jeunes principalement de la Mission Locale et qui orientent des jeunes inscrits sur les dispositifs IEJ et Garantie jeunes.

La phase expérimentale et cette deuxième phase ont démontré que **le dispositif répond bien à un besoin réel** aussi bien des jeunes qui l'ont exprimé que des nombreuses structures de quartiers, structures de l'insertion mais aussi structures de l'animation qui voient bien l'intérêt d'amener les jeunes vers ce type de lieu pour venir FAIRE.

→ Ce dispositif a permis aux jeunes de:

- prendre confiance en eux et en leur 'potentiel' et 'capacité'
- découvrir des pratiques et des métiers
- rencontrer des professionnels qui mettent du sens dans leur travail, et donc «réenchanter la vision du marché du travail» pour ces jeunes

→ Aux conseillers en insertion de :

- rendre concrets certains métiers ou filières
- proposer des formations par le Faire en s'appuyant sur la pratique plus que le théorique
- faire découvrir aux jeunes les lieux d'innovation et des nouvelles pratiques de travail

Egalement, nous avons développé un **réseau de professionnels** volontaires qui sont venus lors d'ateliers notamment, initier ces jeunes à leurs métiers et ainsi créer les conditions de rencontre et de connaissance mutuelle.

**En conclusion**, Co-Fabrik représente donc pour les jeunes une opportunité pour acquérir des compétences, prendre de l'assurance, développer du réseau... en vue d'un accès à l'emploi ou à une formation.

Une fois la porte franchie les jeunes trouvent très vite leur place et s'y sentent bien : « **quand on part d'ici, on a le sourire** »

Cela répond à un important besoin exprimé par les jeunes qui nous ont été orientés. Ils sont, pour une grande majorité, sensibles à ce type d'**accompagnement individualisé** et ont une bonne accroche avec le concept proposé. Ils nous confirment leur satisfaction et leur envie de s'investir plus.

# PERSPECTIVES

-Aujourd'hui nos partenaires nous demandent de mettre en place des actions de découverte (ex : atelier de découverte du secteur de L'Economie Sociale et Solidaire, mise en place de chantiers participatifs directement dans les quartiers pour que les jeunes créent des objets visant la valorisation d'espaces ou de lieux publics ...)

- Formation des intervenants professionnels (du Multiple) sur les particularités du public en insertion
- Formation des acteurs sur les particularités des publics en insertion afin de lever les barrières culturelles entre ces divers univers qui se côtoient : le monde de l'entreprise et le public en insertion, le monde de l'entreprise et le secteur social... pour une meilleure compréhension des comportements et codes culturels des jeunes en insertion et ainsi faciliter leur future intégration dans l'entreprise.
- Implication des prestataires et structures d'insertion car la participation des parties prenantes est ce qui permettra de redéfinir régulièrement les besoins de la communauté et, par conséquent, de réajuster régulièrement
- Donner suite à cette étude d'impact et créer des indicateurs à la sortie des jeunes pour voir ce qu'ils deviennent
- Période courtes et intensives pour plus d'accroche du jeune
- Travail plus en amont avec les structures d'insertion pour mieux se coordonner avec leurs temporalités

# LIMITES

## DE L'ÉTUDE...

- Souvent, perte de contact avec les jeunes à la sortie (certains changent leur numéro de téléphone, d'autres partent habiter ailleurs, etc...) donc pas de possibilité d'analyse sur les jeunes des phases précédentes
- Pas de base de données suffisamment structurée des prescripteurs et acteurs sociaux de l'insertion
- Pas d'accès à toutes les infos sur les jeunes pour faire un analyse du portrait public en profondeur

**Plusvalue:** capitalisation des résultats et des outils.

# TÉMOIGNAGES

« Quand les intervenants nous parlent, ça donne envie de faire leurs métiers. »

« C'est en venant ici que j'ai compris ce que c'est le réseau et à quoi ça sert. »

« J'ai apprécié énormément l'ambiance bienveillant, détendu et le côté humain. »

« Belle découverte d'une mentalité et pas que d'un lieu. »

« J'ai vraiment apprécié travailler avec vous et j'ai beaucoup appris sur ces quelques jours. »

« J'apprends à me connaître et ça fait bouger les choses. »

« C'était très agréable de travailler dans ces conditions ! Je suis partante pour d'autres expériences. »

« Je sens que cela va aboutir à quelque chose de bon pour tous. »



# EN IMAGES...



*Merci de leur soutien !*



# Co-Fabrik

« TU AS DU SAVOIR-FAIRE, ON VA LE FAIRE SAVOIR! »



## ETUDE RÉALISÉE PAR:

Nuria López  
Éducatrice sociale - Service civique chez Aden-s  
[nuria.lopez.bernal@gmail.com](mailto:nuria.lopez.bernal@gmail.com)

## CONTACTS

[p.rigal@lesimaginationfertiles.fr](mailto:p.rigal@lesimaginationfertiles.fr)  
[administration@adens.org](mailto:administration@adens.org)  
[kerry.gamon@artilect.fr](mailto:kerry.gamon@artilect.fr)