

# La coopération territoriale

*L'Adefpat et la coopération territoriale*

by



# II



# Sommaire

---

## 01 Partie 2 : L'Adefat et la coopération territoriale

---

02 Rappel définition

03 Les missions

05 Les cadres de coopération

06 Les compétences

07 Les atouts

# **Partie 2**

## **L'Adefpat et la coopération territoriale**



# Rappel définition

---



## La coopération territoriale

La coopération territoriale est un processus d'interactions entre plusieurs acteurs à l'échelle d'un territoire (individus, organisations, institutions) qui travaillent ensemble en confiance dans un objectif commun en partageant leurs informations, ressources, compétences ou savoirs.

---

# “ I Les missions



ACCOMPAGNER

INNOVER

PROFESSIONNALISER



**CATALYSEUR TERRITORIAL**

Tiers de confiance qui facilite la mobilisation collective des acteurs d'un territoire pour agir ensemble au service des défis communs.



## LES MÉTIERS DES CATALYSEURS TERRITORIAUX\*



### DIALOGUE TERRITORIAL

- Partage de connaissance du territoire et des acteurs
- Temps de rencontre / interconnaissance
- Sensibilisation aux alliances territoriales
- Mises en relation

### EXPÉRIMENTATIONS COLLECTIVES

- Identification des besoins du territoire et enjeux partagés
- Mobilisation des acteurs pour co-construire des solutions
- Co-pilotage des expérimentations
- Evaluation

### ACCOMPAGNEMENTS

- Incubation de projets
- Formation aux nouvelles pratiques
- Accompagnement de partenariats
- Essaimage / accélération / transfert de savoir-faire à d'autres territoires

### GESTION D'UN LIEU

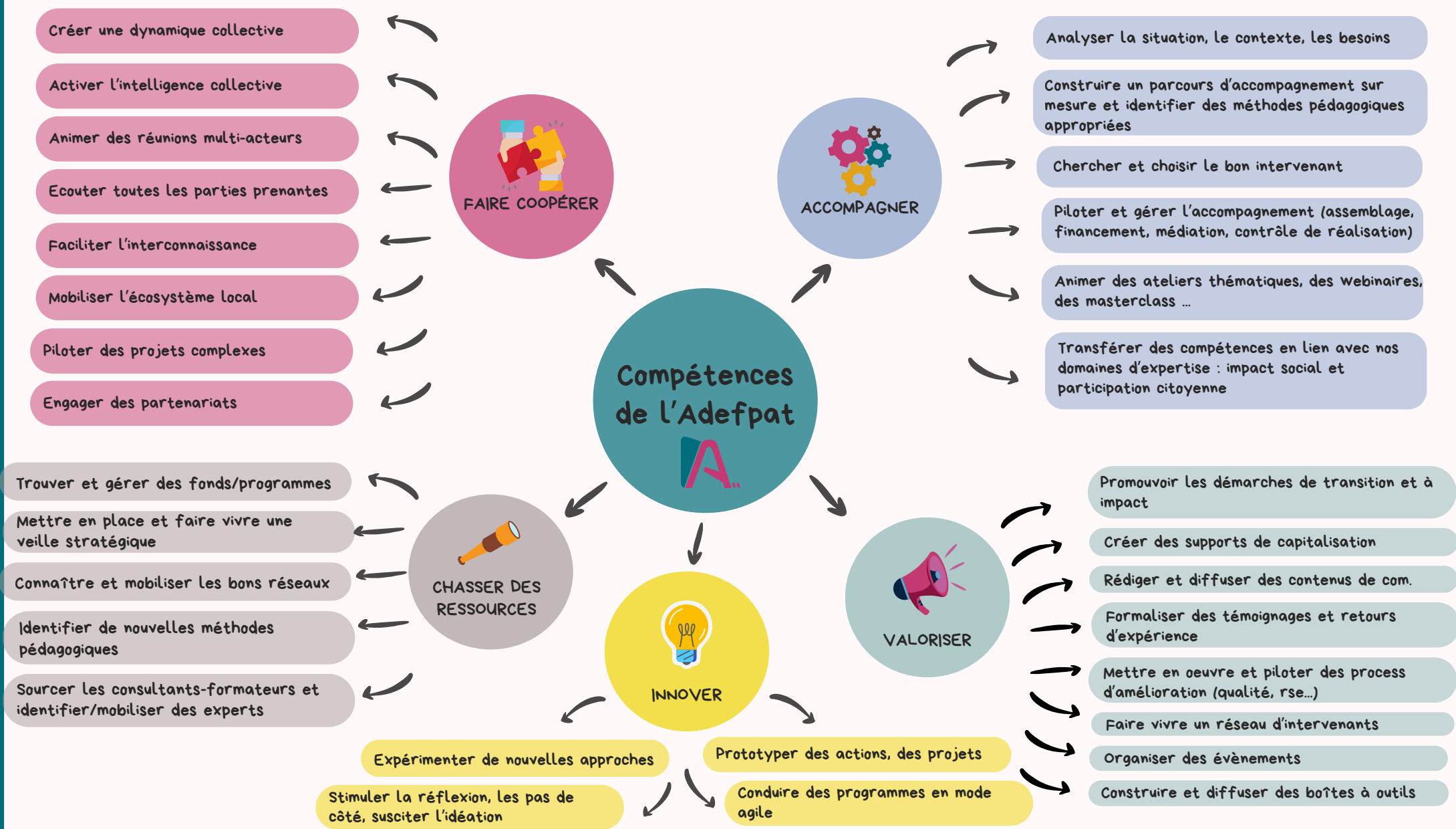
- Lieu d'échange convivial
- Espace de co-working
- Showroom, démonstrateur
- Fab Lab

\*selon le Réseau des catalyseurs territoriaux : <https://catalyseurs-territoriaux.org/>

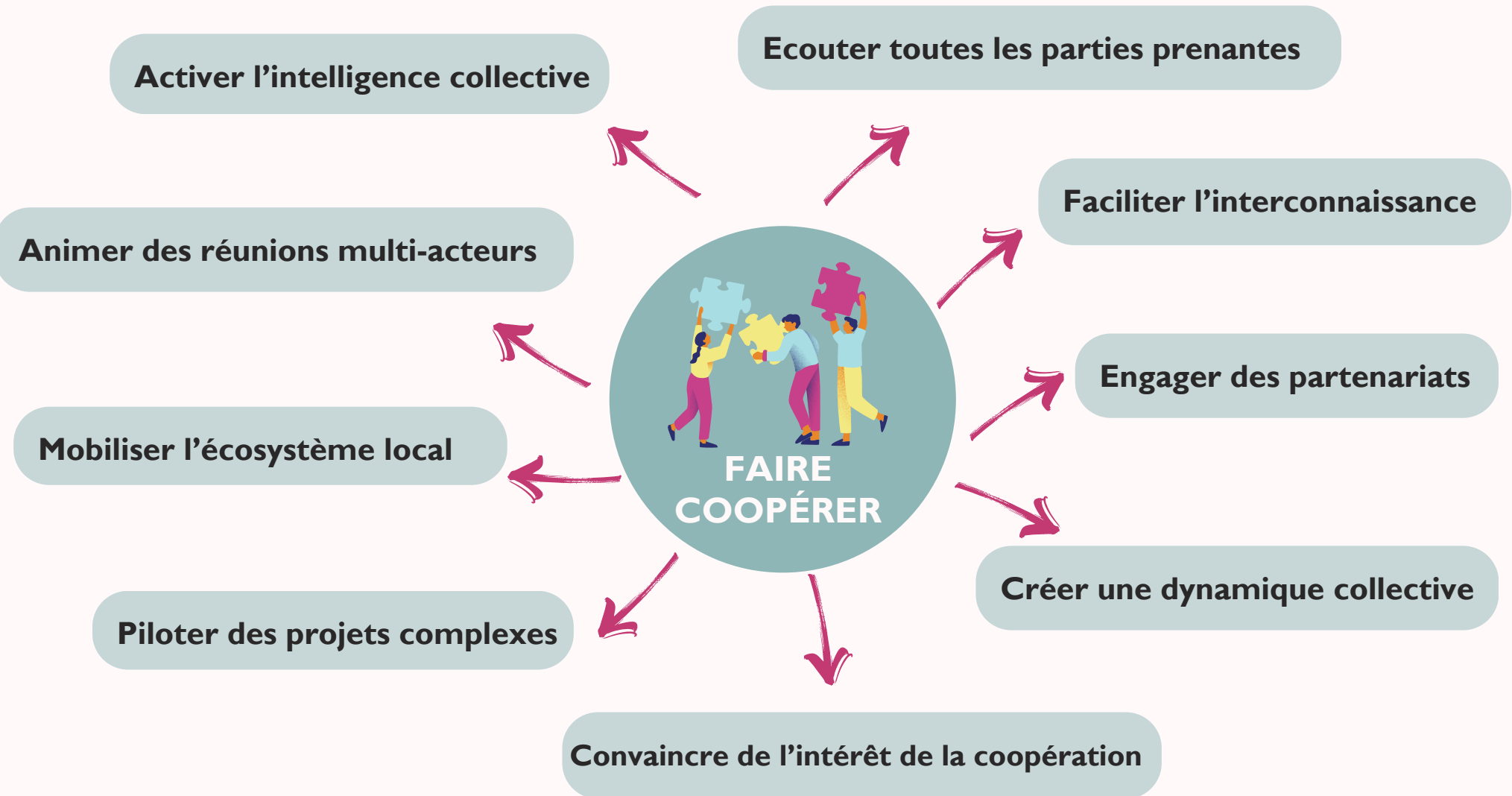
# 2 Les cadres de coopération



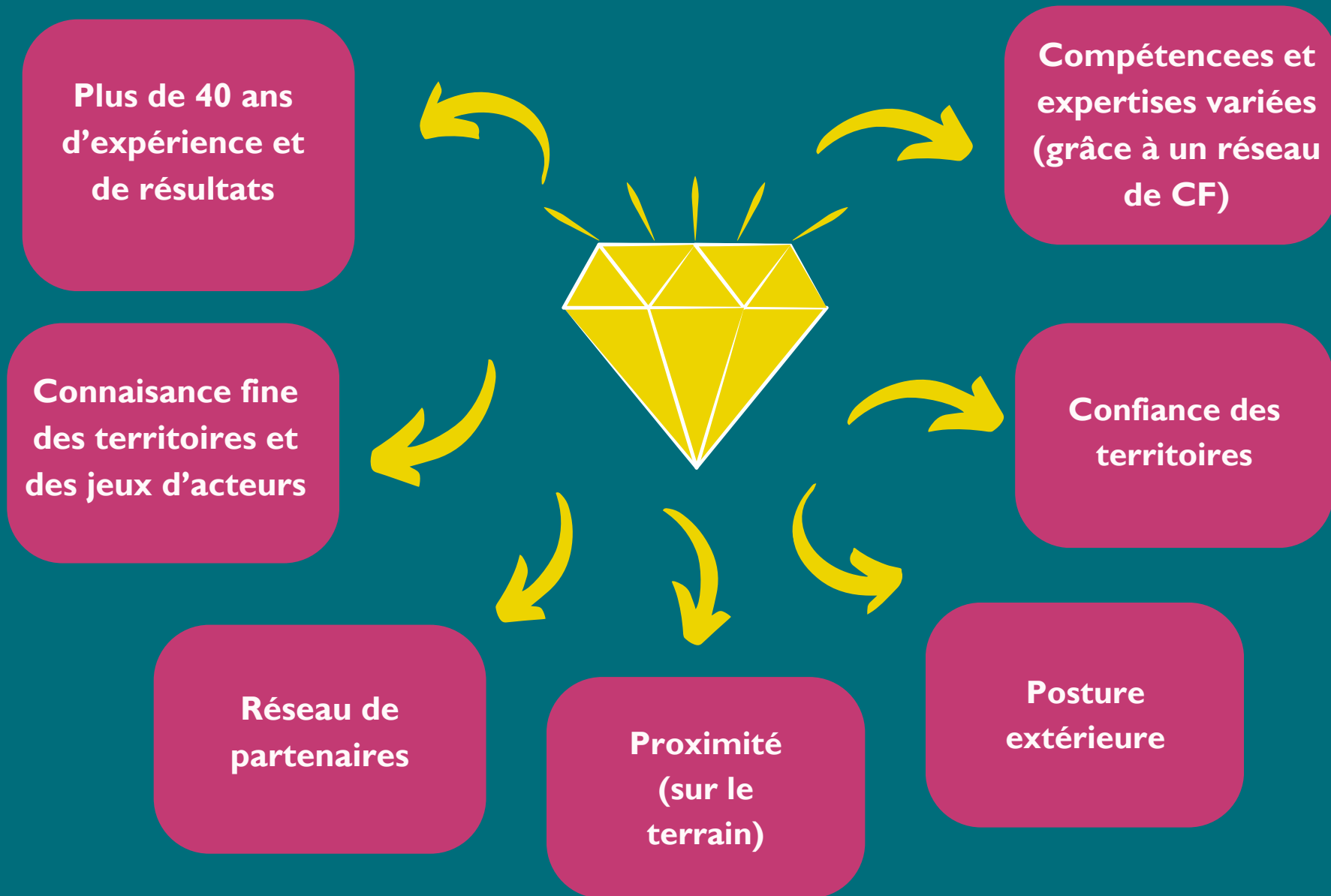
# 3 Les compétences



# Faire coopérer



## 4 Les atouts



Pour plus d'informations



17, rue Gabriel Compayré - 81000 Albi

contact@adefpat.fr www.adefpat.fr

05 63 36 20 30