

EVALUER

Processus de CONVERGENCE



ÉTAPE 5 : ANALYSER LA DONNÉE POUR L'ÉVALUATION

PRINCIPE 1 / Interpréter les données quantitatives

Les données quantitatives sont tous les éléments chiffrés qui pourront vous donner des statistiques sur la réussite ou non d'un exercice ou la compréhension d'un objet mis en test.

Croiser les données des résultats avec d'autres composantes par exemple :

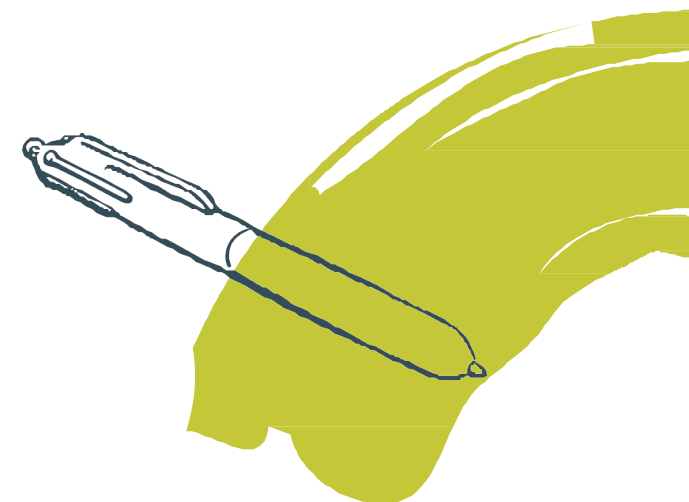
- Le profil des participants (ex : 80% des moins de 25 ans n'ont pas réussi cet exercice)
- L'auto évaluation des participants (ex 80% des profils qui estiment connaître le sujet n'ont pas réussi cet exercice)

En fonction de votre panel vous aurez des croisements de données plus ou moins intéressants permettant d'expliquer les résultats que vous aurez obtenus, il faut donc être créatif dans les croisements de ces informations.

PRINCIPE 2 / Interpréter les données qualitatives

Les données qualitatives sont particulièrement intéressantes pour différents objectifs :

- Expliciter les interprétations des éléments chiffrés (ex : "Je n'ai vu qu'à la fin ce bouton en bas de la page" Vs 80% des participants n'ont pas cliqué sur ce bouton)
- Exemplifier des ressentis (ex : on a une sensation de surcharge sur cette page, mes yeux ne savent pas par où commencer)
- Donner des éléments pour l'arbitrage (ex : j'ai compris cette fonctionnalité, mais c'est mon métier ça fait 10 ans que je fais ça j'ai l'habitude, mais je ne crois pas que les usagers auront les mêmes facilités en découvrant cette interface)



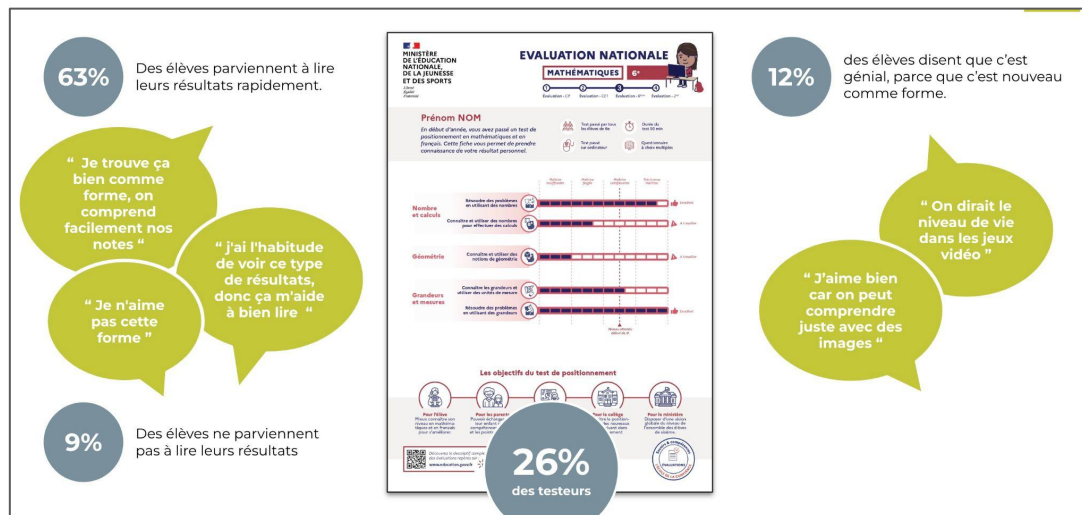
ÉTAPE 6 : FORMALISER VOTRE ANALYSE ET VOTRE ÉVALUATION

PRINCIPE 1 / Donner forme aux données quantitatives en les étayant des données qualitatives

Donner des représentations graphiques pour mieux expliquer vos résultats, et n'hésitez pas à croiser des diagrammes quantitatifs avec des données qualitatives : un chiffre avec des témoignages qui étayent son interprétation.

PRINCIPE 2 / Donner forme à vos enseignements pour mieux les partager

Permettre la projection dans les évolutions nécessaires à mener pour améliorer votre dispositif.



ÉTAPE 7 : IDENTIFIER LES POINTS D'AMÉLIORATIONS

PRINCIPE 1 / Définir ce qui peut être amélioré dans le cadre de votre projet

Pointer clairement les éléments qui devront être modifiés sur l'objet qui a été mis en test. Pas d'ambiguïté, cibler les localisations et la nature des modifications.

PRINCIPE 2 / Définir ce qui peut être amélioré en dehors du scop du projet

Certains enseignements auront des incidences sur des éléments extérieurs à l'objet du test, comme par exemple la fabrication de l'objet, sa gestion, son déploiement.

Tous ces éléments doivent être archivés et partagés même si ce n'est pas le cœur de votre démarche, ils seront intéressants notamment s'ils ont une incidence sur le succès ou non du déploiement de votre projet.

Prenez donc soin de les intégrer dans votre rapport sur l'amélioration de votre prototype en spécifiant qu'ils ont une incidence indirecte.

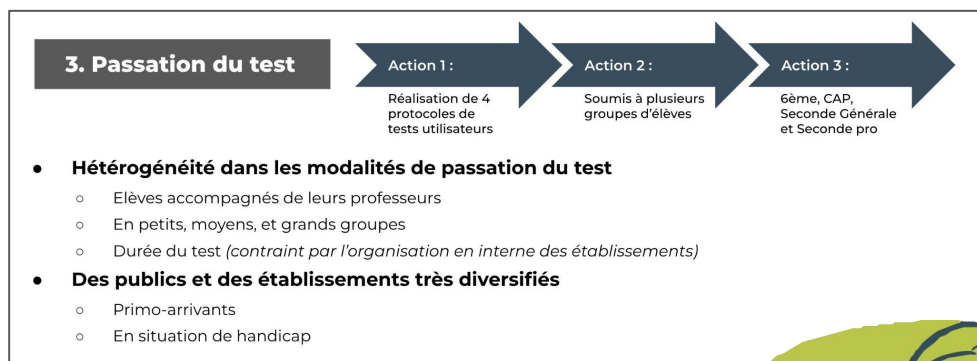
ÉTAPE 8 : PARTAGER LES PRÉCONISATIONS ISSUES DE L'ÉVALUATION

PRINCIPE 1 / Prendre le temps de rappeler le processus et son intérêt

Expliciter la modalité et les conditions de passation du test en amont de la présentation des résultats pour que l'on puisse bien en comprendre les enseignements.

PRINCIPE 2 / Accompagner la prise de décision en donnant des scénarios d'amélioration à mener

Conclure votre présentation par une synthèse des points à arbitrer à l'issue du test, vous pourrez revenir alors dans les données si certains arbitrages ont du mal à être pris par le comité de pilotage ou le groupe de décideurs.



Points à arbitrer

1

1

Pour les 6e :
Devons-nous privilégier la version "Radar" plus proche du primaire ou la version "barre de chargement" plus proche de la 2nde ?

2

Pour les 2nd Général :
Devons-nous garder la moyenne nationale de l'année précédente ?

3

Classement de critères :
s'il est choisi de classer les critères du meilleur ou moins bon résultat, il sera nécessaire de retirer les familles

4

Les seuils dans les barres de chargement
Devons-nous conserver les blocs dans les barres de chargement ?

5

Approche globale :
Uniformiser l'ensemble des supports de restitution du CP à la 2nd

indivisible 80



10
outils

VOLET n°3 : EXPÉRIMENTER

BOÎTE À OUTILS



**AVANT
LE TEST**

- *Protocole de test utilisateur*
- *Liste des objectifs du test*
- *Critères et indicateurs d'évaluation*



**PENDANT
LE TEST**

- *Outil de tracking*
- *Grille d'observation*
- *Guide d'entretien*
- *Déroulé de test*



**APRÈS
LE TEST**

- *Tableau de centralisation des données*
- *Evaluation*
- *Formulation des préconisations*

