



3 & 4 Octobre 2023

3202 erbotoC 4 & 3

NAJAC (12)

(21) CAJAN

Programme



A PARTIR DE
09H00



Accueil



10H00 Ouverture : 40 ans d'Adefpat



L'Adefpat est née en 1983 à l'initiative de quelques pionnier-e-s humanistes, élus-e-s et acteur-trice-s économiques, convaincu-e-s des potentialités de développement des zones rurales et de l'avenir de l'action collective et transversale. Quelles ont été les grandes figures marquantes de l'association, les étapes-clés de son développement, les projets emblématiques qui ont marqué les esprits ?

Claudie BONNET, Présidente de l'Adefpat

10H45 Interconnaissance

11H15 Les Ateliers *(voir détail p 5 à 9)*

Les Instants
Perchés

DEMAIN LE WEB 3.0

ENTREZ

DANS LE MONDE DE L'INTELLIGENCE ARTIFICIELLE

Territoires
en Transition

TERRITOIRES D'ENGAGEMENT : UNE DÉMARCHE POUR FACILITER LES INITIATIVES CITOYENNES

LES AGRICULTURES DE DEMAIN, QUELS IMPACTS POUR LES TERRITOIRES RURAUX ?

CRÉATION D'ENTREPRISE EN MILIEU RURAL, UNE ATTRACTIVITÉ EN COURS DE RECONQUÊTE

LE BONHEUR LOCAL BRUT - DE L'ÉVALUATION À LA TRANSITION

L'AFTER : LA COMMUNAUTE DES PORTEUR-EUSE-S DE PROJETS

LE DÉVELOPPEMENT LOCAL : UNE HISTOIRE FRANÇAISE QUI A ÉCLAIRÉ L'EUROPE ET QU'IL FAUT RAVIVER !

13H00



Repas

Mardi 03 Octobre

14H15 Les ruralités régionales



Carole DELGA
Ancienne Ministre, Présidente de la Région Occitanie/Pyrénées-Méditerranée



14H30 L'Adefpat, une méthode et des projets atypiques : quelles hybridations nécessaires pour relever les enjeux de demain ?



Gabrielle HALPERN
Philosophe

A partir d'une présentation du concept d'hybridation par la philosophe Gabrielle Halpern, nous débattons avec les parties prenantes de l'écosystème Adefpat : en quoi la méthode Adefpat est-elle hybride ? En quoi cette hybridation participe-t-elle à la pérennisation des projets accompagnés ? Les projets eux-mêmes sont-ils de plus en plus hybrides ? Faut-il renforcer l'hybridation au regard des nouveaux enjeux ? Et si oui, comment ?

LES ACTEURS DE L'ÉCOSYSTÈME ADEFPAT



Carole DELGA
Présidente
Région Occitanie



Emmanuel CROS
Vice-Président
Département
Tarn et Garonne



Daniel LASAYGUES
Consultant
Formateur
CERFRANCE



Sylvie MILLE
Porteuse
de Projet
Ferme du
Maraudeur



Florent TARISSE
Directeur
PNR
Grands Causses



Alfred Mathieu TERLIZZI
Conseiller
Départemental
Département
Lot



Emilie MOREAU
Conseillère en
Formation
Développement
Adefpat

16H30 Ateliers "Découverte" (voir détail p 10) animés par les porteur-euse-s de projets Adefpat

17H45 Les retrouvailles

Un temps pour visiter l'espace scénographique de l'Adefpat, contribuer à la fresque, se plonger dans les livres de la Librairie des territoires, faire une photo souvenir, concourir pour le prix de la meilleure confiture ...

20H00  Repas

21H30  Soirée Festive

Mardi 03 Octobre

A PARTIR DE
09H00



Accueil



Eveil corporel

09H30

Fabrication de la confiture des 40 ans

09H45

Les Ateliers *(voir détail p 5 à 9)*

Les Instants
Perchés

L'APPORT DES NEUROSCIENCES DANS LES
ACCOMPAGNEMENTS DE PROJET

ENTREPRISES ET TERRITOIRES :

LES INCROYABLES

LA RÉALITÉ VIRTUELLE, A QUOI ÇA SERT ?

POUVOIRS DU BIOMIMÉTISME

Territoires
en Transition

LES TRANSITIONS : UNE INGÉNIERIE
NÉCESSAIREMENT AGILE

CRÉATION D'ENTREPRISE

EN MILIEU RURAL, UNE ATTRACTIVITÉ

VERS UNE MEILLEURE

EN COURS DE RECONQUÊTE

RECONNAISSANCE DE LA DIVERSITÉ DES RURALITÉS

11H30

Carte Blanche à la jeunesse

PAR LES ÉTUDIANT-E-S DU MASTER 2 MÉTIERS DES ETUDES ET DU CONSEIL - UNIVERSITÉ DE MONTPELLIER

12H45



Apéro Vernissage & Repas

14H30

Les Ateliers *(voir détail p 5 à 9)*

Les Instants
Perchés

L'APPORT DES NEUROSCIENCES DANS LES
ACCOMPAGNEMENTS DE PROJET

ENTREPRISES ET TERRITOIRES :

LA RÉALITÉ VIRTUELLE, A QUOI ÇA SERT ?

Territoires
en Transition

L'ENTREPRENEURIAT TERRITORIAL ENGAGÉ,
QUÈSACO ?

LES TRANSITIONS : UNE INGÉNIERIE NÉCESSAIREMENT AGILE

LES COMMUNS : UNE 3ÈME VOIE ENTRE LA PROPRIÉTÉ INDIVIDUELLE
ET LA PROPRIÉTÉ PUBLIQUE ?

LE DÉVELOPPEMENT LOCAL :

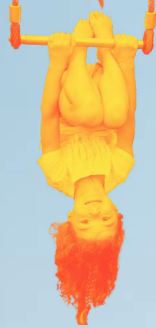
UNE HISTOIRE FRANÇAISE QUI A ÉCLAIRÉ L'EUROPE ET QU'IL FAUT

RAVIVER !

16H00

Clôture

Mercredi 04 Octobre





IP-1/ L'APPORT DES NEUROSCIENCES DANS LES ACCOMPAGNEMENTS DE PROJET



Axelle MILOCHEVITCH
Facilitatrice en agilité
AXMCONSEIL

Découvrez comment les neurosciences peuvent vous permettre de mobiliser les meilleures ressources de vos cerveaux pour s'adapter en toute circonstance au changement ! Vous apprendrez à mobiliser volontairement un état d'esprit adapté aux situations nouvelles, complexes, difficiles, imprévues pour basculer en mode adaptatif et ainsi rendre plus opérants vos apprentissages.

🕒 **MERCREDI 09H45** 🕒 **MERCREDI 14H30**

🚪 **SALLE MAZEROLLE**

IP-2/ DEMAIN DANS LE WEB 3.0



Christophe PALOUS
Conseiller Développement
International
CCI 12



Dorothee LEPINE
Chargée de mission
ADOCC

Le web 3.0 ... quèsaco ? S'agit-il d'un simple "buzzword" à la mode ou d'une véritable révolution d'internet ? Représente-t-il un risque ou une opportunité, notamment pour les entrepreneurs ? Découvrez ce nouveau concept à travers un témoignage d'expert et débattons ensemble sur le sujet !

🕒 **MARDI 11H30**

🚪 **SALLE PICAUSSEL MAXI BOU**

IP-3/ ENTREPRISES ET TERRITOIRES : LA RÉALITÉ VIRTUELLE, A QUOI ÇA SERT ?



Benjamin GRANIER
Office Manager
Entreprise
NUMIX



Pierre CROIZET
Consultant
Les décodeurs
associés

Un atelier -très- immersif pour plonger dans le cœur du sujet ! Via des exemples concrets, vous allez pouvoir toucher du doigt le potentiel qu'offre la réalité virtuelle pour les entreprises et pour les territoires.

En partenariat avec l'Artothèque de l'Aveyron

🕒 **MERCREDI 09H45** 🕒 **MERCREDI 14H30**

🚪 **SALLE PLAISANCE ADO**

Les Ateliers en détail

Les Instants Perchés



IP-4/ ENTREZ DANS LE MONDE DE L'INTELLIGENCE ARTIFICIELLE



Camille BOLTANA ARIAZU

Thomas RICAUD

Sabine BOLTANA ARIAZU

L'équipe de

FERMAT SCIENCE

Alors que l'Intelligence Artificielle fait la une des médias -avec ses détracteurs et ses défenseurs- venez découvrir cet univers : comprendre l'Intelligence Artificielle pour développer votre esprit critique et surtout mesurer les impacts sur votre métier d'accompagnant-e, sur votre quotidien d'élu-e ou de technicien-ne territorial... ou dans votre vie de citoyen-ne tout simplement !

 **MARDI 11H30**

 **SALLE PLAISANCE ADO**

IP-5/ LES INCROYABLES POUVOIRS DU BIOMIMÉTISME



Virginie PENDARIES

Conseillère en Formation-Développement

Adefpat

S'inspirer de la nature pour améliorer nos méthodes de management, nos processus d'apprentissage, nos systèmes d'organisation... Une approche qui renforce la culture de la complexité, indispensable pour mener à bien une transition. Un atelier ludique pour découvrir le biomimétisme et ses applications.

 **MERCREDI 09H45**

 **SALLE PICAUSSEL MAXI BOU**

Les Ateliers en détail

Territoires en Transition



TT-1/ LES TRANSITIONS : UNE INGÉNIERIE NÉCESSAIREMENT AGILE



Julien FRAT
Directeur
PETR
Albigeois Bastides



Yannick REGNIER
Directeur
Biovallée



Michel MAYA
Maire
Tramays

Le sujet de la transition écologique est aujourd'hui au coeur des problématiques des territoires, et beaucoup s'interrogent sur les modalités de mise en œuvre et d'accompagnement. Des questions se posent en termes d'ingénierie à l'échelon local ou plus largement : comment mobiliser une ingénierie locale au service de la transition ? Quelles articulations possibles entre les différents échelons ? ... Venez échanger avec les territoires qui ont expérimenté sur ces questions.

🕒 **MERCREDI 09H45** 🕒 **MERCREDI 14H30**

🚪 **SALLE LAGUIOLE**

TT-2/ TERRITOIRES D'ENGAGEMENT : UNE DÉMARCHE POUR FACILITER LES INITIATIVES CITOYENNES



Em'line BISSIERES
Consultante missionnée par l'ANCT
Edenway

Renversez votre regard sur la participation citoyenne ! Après avoir développé une boîte à outils et une offre de formation pour l'animation de la participation citoyenne, l'Adefpat questionne la posture et les compétences pour faciliter les initiatives citoyennes. Parmi les réponses, l'ANCT présentera notamment la démarche "Territoires d'Engagement" : un programme d'accompagnement des territoires pour faire de la culture de l'engagement citoyen une marque de fabrique locale. Une approche par les compétences pour une culture territoriale de l'engagement citoyen !

🕒 **MARDI 11H30**

🚪 **SALLE LAGUIOLE**

TT-3/ LE BONHEUR LOCAL BRUT : DE L'ÉVALUATION À LA TRANSITION



Vincent LABARTHE
Président
PETR
Figeac Quercy
Vallée de la Dordogne



Alain HEBERT
Vice-Président



Gabriel COLLETIS
Professeur de
sciences économiques
Université de
Toulouse Capitole

Pourquoi s'intéresser au Bonheur Local Brut ? Quelle utilité pour les territoires ? Est-ce un moteur de la participation citoyenne ou un outil d'évaluation des politiques publiques ? Peut-il être un facteur d'attractivité ? Le témoignage d'un territoire et l'intervention d'un universitaire vous permettront de comprendre comment le Bonheur Local Brut peut aussi devenir un vecteur de la transition des territoires.

🕒 **MARDI 11H30**

🚪 **SALLE MAZEROLLE**

Les Ateliers en détail

Territoires en Transition



TT-4/ LES AGRICULTURES DE DEMAIN, QUELS IMPACTS POUR LES TERRITOIRES RURAUX ?



François PURSEIGLE

Sociologue
des mondes agricoles

De nouvelles formes très diverses d'agricultures apparaissent bousculant les modèles... Tout ceci dans un contexte de difficultés d'accès aux ressources, de déclin du nombre d'agriculteur-trice-s, de pression environnementale, climatique et sociétale. Avec votre intelligence collective, cet atelier imaginera les nouveaux visages de l'agriculture qui pourraient co-exister demain et leurs conséquences pour les territoires ruraux.

 **MARDI 11H30**

 **SALLE PLENIERE**

TT-5/ L'ENTREPRENEURIAT TERRITORIAL ENGAGÉ, QU'EST-CE ?



Marine

TEISSIER DU CROS
Consultante-Formatrice



Philippe

RAJOSEPHA
Directeur
Alterincub



Lucie

PARNAUDEAU
Chargée de Mission ESS
ADOC

Cet atelier sous forme de débat ludique et participatif vous amènera à différencier l'entrepreneuriat territorial engagé de l'entrepreneuriat classique. Préparez vos arguments !

 **MERCREDI 14H30**

 **SALLE PICAUSSEL MAXI BOU**

TT-6/ LES COMMUNS : UNE 3ÈME VOIE ENTRE LA PROPRIÉTÉ INDIVIDUELLE ET LA PROPRIÉTÉ PUBLIQUE ?



Bernard BRUNET

Cette conférence gesticulée vous exposera avec humour et clarté la notion de "communs" : un regard sur la propriété qui permet de tracer une nouvelle route pour des projets plus responsables et durables. Exemples à l'appui !

 **MERCREDI 14H30**

 **SALLE PLENIERE**

TT-7/ LE DÉVELOPPEMENT LOCAL : UNE HISTOIRE FRANÇAISE QUI A ÉCLAIRÉ L'EUROPE ET QU'IL FAUT RAVIVER !



Gérard PELTRE

Président

Ruralité Environnement
Développement

Votre territoire doit relever les défis économiques, sociaux et environnementaux. L'approche du développement territorial intégré peut être une réponse pour y faire face. A partir de l'analyse du développement local, sa trajectoire historique et son encadrement spatial, cet atelier conduira vers l'approche de développement territorial intégré, apportera les clés pour la comprendre, mesurer pourquoi elle est incontournable aujourd'hui et comment la déployer dans votre territoire.

 **MARDI 11H30**

 **MERCREDI 14H30**

 **SALLE BABY CLUB**

Les Ateliers en détail

Territoires en Transition



TT-8/ CRÉATION D'ENTREPRISES EN MILIEU RURAL, UNE ATTRACTIVITÉ EN COURS DE RECONQUÊTE



Laurence TASSONNE
Responsable des Observatoires
PME et création d'entreprise
BPI France

L'entrepreneuriat dans les zones rurales a reculé sur les dix dernières années, mais la reconquête des campagnes est à l'œuvre. Comment y booster la création d'entreprises pour redynamiser le cœur de nos territoires ? Existe-t-il des « secteurs porteurs » du rural et si oui doit-on succomber aux sirènes de la facilité ? Existe-t-il un effet d'entraînement de l'urbain sur le rural et inversement, comment en profiter ? Autant de questions auxquelles nous apporterons ensemble quelques éclairages pour « penser out-of-the-box ».

🕒 MARDI 11H30 🕒 MERCREDI 09H45
🚪 SALLE LAGUEPIE PETIT BOU

TT-9/ VERS UNE MEILLEURE RECONNAISSANCE DE LA DIVERSITÉ DES RURALITÉS



Patricia ANDRIOT
Cheffe de projet mission ruralités
ANCT

Comment l'étude de février 2023 sur la diversité des ruralités « Typologies et trajectoires des territoires », commanditée par l'ANCT et inscrite dans l'Agenda rural, peut-elle contribuer à construire les futures politiques nationales rurales ?

🕒 MERCREDI 09H45
🚪 SALLE BABY CLUB

L'AFTER



L'After, c'est le réseau émergent de la communauté des porteur-euse-s de projets privés, chef-fe-s d'entreprises et associations accompagné-e-s par l'Adefpat. Cet atelier, c'est l'occasion de réfléchir ensemble à vos besoins d'échanges, de transfert autour de vos expériences d'entrepreneur-e-s du milieu rural. 1h15 pour échanger juste entre vous !

🕒 MARDI 11H30 🚪 SALON TV

PENDANT LES 2 JOURS ...



Catherine Mitjana et Didier Bardy vous accueillent sur le stand de la Librairie des Territoires



Claire Hernandez et Franca Lombard illustrent vos propos sur une fresque participative

Les Ateliers Découverte

animés par les porteurs de projets de l'Adefpat

Mardi 16h30 - 17h30



Atelier 1 - Dégustation

avec Vertuvin – Dégustation de vins solidaires et L'Arc-en-miel – dégustation des miels

Raymond vous propose de déguster des vins au goût subtil de solidarité, car élaboré par collectif de compagnons-vignerons responsables, notamment par du personnel en insertion.

Nadia vous invite à déguster 10 miels bio et produits dans la région. Comme pour le vin, vous pourrez découvrir comment parler de la saveur, du nez et de la texture d'un miel.



SALLE PICAUSSEL MAXI BOU

Atelier 2 - Une autre idée des maths

Avec Fermat Science

Sabine, Camille et Thomas vous invitent à découvrir une autre facette des mathématiques ! Au travers d'activités ludiques, ils vous embarquent dans les activités de l'association.

Pendant cet atelier, sur le même lieu, Sophie Hapillon vous invite à découvrir les techniques de tournage utilisées dans la création de diverses formes en argile et autres objets de poterie.



SALLE PLAISANCE ADO

Atelier 3 - Jeux de société

Avec Cariboud'bois

Carine, créatrice de jeux et objets en bois, vous propose une parenthèse ludique et vous invite à une partie (ou deux) d'un de ses jeux de société en bois.



SALLE BABY CLUB

Atelier 4 - Escape game « Sauve qui PE ! »

CPIE REEL Lozère

Emilie vous propose de coopérer pour résoudre des énigmes en équipe et découvrir les notions principales des perturbateurs endocriniens.



SALLE MAZEROLLE

Atelier 5 - L'Occitanie en transition

Avec Bienvenue en Transition, Olyslow et les Jugeotes

Trois activités en un atelier :

Dégustation de recettes originales

Hélène, Sophie et Rémi vous font découvrir le Tiers-lieu de Mergieux et ses activités au détour d'une dégustation de recettes originales « Made in Transition ».

Connaissez-vous bien l'Occitanie ?

Audrey et Pierre vous mettent au défi de replacer un maximum de sites touristiques sur la carte de l'Occitanie. Une belle façon de (re)découvrir sa région et ses lieux emblématiques.

Quizz zéro déchet

Avec Hélène, testez vos connaissances en alternatives pour mieux consommer ! Différentes thématiques vous seront proposées : les pièces de la maison, la mode, les enfants, les cosmétiques, ...



SALLE LAGUIOLE

Atelier 6 – Les secrets du chanvre

avec Samuel Belhamiti

Samuel vous propose de découvrir le chanvre, sa filière et ses diverses utilisations



SALON TV





Le concours de confiture by Adefpat

Vous avez toujours rêvé de faire découvrir/partager votre confiture préférée ?
Vous êtes convaincu.e que vous êtes un.e confiturier.e hors pair méconnu.e ?
Vous voulez faire découvrir les savoir-faire de votre voisin producteur ou artisan qui confectionne des confitures incroyables ?

Alors c'est le moment rêvé de vous lancer !

Le concours de confiture de l'Adefpat est fait pour vous.

Pour participer :

Venez avec votre pot de confiture favori
le 3 octobre à Najac aux 40 ans de l'Adefpat

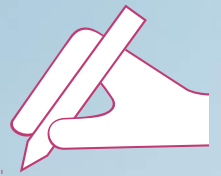
Celui-ci doit, soit être fait :

- **Soit par vos soins ou un de vos proches**
- **Soit par un producteur/artisan à proximité de chez vous**

Votre confiture sera soumise à une dégustation à l'aveugle, confiée à un jury intraitable (tiré au sort) mais bienveillant.

Si vous êtes lauréat, vous gagnerez des cadeaux by Adefpat et surtout serez la star de la soirée.





A series of horizontal dotted lines spanning the width of the page, designed for handwriting practice. The lines are evenly spaced and extend from the left margin to the right margin.

Prénom	NOM	STRUCTURE
Danielle	AFUMBA MASSAMBA	P'tite Lumière et Cie
Gérard	ALAZARD	Adefpat
François	ALBERT	Région Occitanie - Maison de Région de Montauban
Patricia	ANDRIOT	ANCT
Fausto	ARAQUE	GRAND - FIGEAC Mairie BAGNAC SUR CELE
Hélène	ARRESTIER	AVEYRON INGENIERIE
Maiwenn	AUBRY	Communauté d'agglomération de l'Albigeois
Carla	AUDOUARD	FACULTÉ DE DROIT ET DE SCIENCE POLITIQUE
Georgette	AUTHESSERRE	Mediatheque Varen
Laurent	BAILLY-BARTHEZ	Savile Row
Etienne	BALDY	AD'OCC
Daniel	BARBERIO	PETR SUD LOZERE
Florence	BARDOT	Maison de l'Initiative
Catherine	BARDY	LIBRAIRIE DES TERRITOIRES
Didier	BARDY	LIBRAIRIE DES TERRITOIRES
Béatrice	BARLERIN	NéoLot
Sandra	BARRERE	Occtav
Alexandre	BARTHÈS	Alexandre Barthès conseil
Marie	BATIFOL	PETR du Haut-Rouergue
Xavier	BEAUSSART	PARC NATUREL REGIONAL DU HAUT LANGUEDOC
Valérie	BEHR	PETR Sud Lozère
Samuel	BELHAMITI	CHANVRIER LOTOIS
Medja	BELHAOUARI	FACULTÉ DE DROIT ET DE SCIENCE POLITIQUE
Delphine	BENARD	PETR SUD LOZERE
Mathieu	BENOIT	CC Lomagne Tarn et Garonnaise
Nadine	BENTIVENGA	NBFormation
Christophe	BERTH	CMAR Occitanie
Julien	BETHENCOURT	MANOIR DE LAROCHE DELPRAT
Maëlle	BINOT	Réel-CPIE de Lozère
Em'line	BISSIERES	EDENWAY
Gilbert	BLANC	Mairie de Najac
Helene	BLANC	LES JUGEOTTES
Camille	BOLTANA ARRIAZU	FERMAT SCIENCE
Sabine	BOLTANA ARRIAZU	FERMAT SCIENCE
Jules	BOMARE LEPAPE	Ouest Aveyron Communauté
Marion	BONAFE	ATCC
Claudie	BONNET	Adefpat
Pascal	BONNIN	Adefpat
Marion	BONVARLET	PETR FQVD
Thierry	BOSSCHAERT	SAS TBOCO
Jean Marc	BOU	Banque des Territoires
Pierre	BOUCHE	CMAR Occitanie
Virginie	BOUCHER	Adefpat
Manon	BOURGEAIS	Adefpat
Anne	BOUSQUIE	CMA12
Antoine	BOUTONNE	POLE TERRITORIAL ALBIGEOIS BASTIDES
Bernard	BOUVIER	Pole territorial Albigeois et Bastides
Marie Agnes	BRANDY	PETR du Pays Midi-Quercy
Isabelle	BRARE	GERMINAL
François	BREIL	CHAMBRE DE METIERS DU LOT
Damien	BRESOLI	PETR PAYS MIDI QUERCY
Christian	BRUHAT	Coop de So

Prénom	NOM	STRUCTURE
Nils	BRUNET	PNR Causses du Quercy
Bernard	BRUNET	Intervenant
Florence	BRUTUS	REGION OCCITANIE
Marianne	BUSSER	Conseil départemental 82
Céline	CACHOT	Adefpat
Corentin	CAHUZAC	NUMIX
Jacques	CALMETTES	PETR du Pays Midi-Quercy
Stéphanie	CANTALOUBE	POLE TERRITORIAL ALBIGEOIS BASTIDES
Loris	CARIOU	POLE TERRITORIAL ALBIGEOIS BASTIDES
Helene	CARRAU	Sydel Pays Coeur d'Hérault
Marie	CASTRO	REGION OCCITANIE
Eric	CAYSSIALS	CIVAM Cordais
Francis	CESCATO	Adefpat
Marie-Laure	CHABALLIER	ACTHUEL
Marion	CHANEAC	Association Terres de vie en Lozère
Marlène	CHANTEL	Adefpat
Laurine	CHANTEREAU	POLE TERRITORIAL ALBIGEOIS BASTIDES
Serge	CHEVAL	Mairie CAYLUS
Justine	CHOLLET	POLE TERRITORIAL ALBIGEOIS BASTIDES
Gabriel	COLLETIS	Université Toulouse Capitole
Elisabeth	CONDAMINES	Communauté de communes du Saint-Affricain, Roquefort, 7 Vallons
Sarah	CONQUET	OUEST AVEYRON COMMUNAUTE
Elise	COSTES	Maison de Ma Région Rodez
Marine	COTERET	PETR FQVD
Pierre	CROIZET	Les decodeurs associés
Emmanuel	CROS	CONSEIL DEPARTEMENTAL TARN ET GARONNE
Monique	CUNNAC	FACULTÉ DE DROIT ET DE SCIENCE POLITIQUE
Izabela	DAMASCENO PIMENTA	PETR Pays Midi Quercy
Florence	DANTHEZ	Citoyenne
Philippe	DARBOIS	PETR du Pays Midi-Quercy
Catherine	DARRIBERE-PLEYT	Eco Ceiba
Sebastien	DARRIBERE-PLEYT	Eco Ceiba
Louise	DAUNIZAU	PETR SUD LOZERE
Monique	DE LAGRANGE	Association Terres de vie en Lozère
Thierry	DECOMPS	REGION OCCITANIE
Thierry	DELBREIL	CC Pays Lafrançaisain
Sophie	DELEPINE	Bienvenue en transition
Suzanne	DELERIS	Mairie de Najac
Michel	DELPECH	OUEST AVEYRON COMMUNAUTE
Juliette	DEMER	FACULTÉ DE DROIT ET DE SCIENCE POLITIQUE
Jean-Pierre	DILE	Adefpat
Isabelle	DIZIER	Associative
Rebecca	DO MARCOLINO	CC Vallée du Lot et du Vignoble
Pierre	DONNADIEU	COMMUNE DE VAREN
Julie	DUMAS	OUEST AVEYRON COMMUNAUTE
Bénédictte	DUPRE	Adefpat
Cyril	DURAND	Ocean Bleu
Bouchra	EL MEROUANI	Communauté de communes Millau grands causses
Valérie	FABRE	Petr du Gévaudan
Nadia	FARGEIX_BONDIA	L'Arc en Miel
Audrey	FENESTRE	Adefpat
Tiffany	FERRO	Le Repaire des Arts à Cornac

Prénom	NOM	STRUCTURE
Mireille	FIGEAC	CC Cazals Salviac
Richard	FIOL	Parc naturel régional des Grands Causses
Pierre	FONTAINE	Olyslow
Claudette	FORMANTIN	L'Essor maraîcher
Marina	FOULQUIE	Association Terres de Vie en Lozère
Julien	FRAT	PETR Albigeois Bastides
Laure	FRAYSSE	PETR Centre Ouest Aveyron
Xavier	FRAYSSINET	OUEST AVEYRON COMMUNAUTE
Julie	FRÊCHE	Région Occitanie
Anne	FROMENT	
Anne	GABEN TOUTANT	
Geneviève	GASQ-BARES	PNR AUBRAC
Edith	GAUBERT	Mairie de Centrès
Juliette	GAUDRON	PETR Sud Lozère
Nicole	GAYRAUD	AVEYRON INGENIERIE
France	GERBAL-MEDALLE	France M
Jihan	GHIATI	PETR du Pays Midi-Quercy
Bernard	GILABERT	Adefpat
Anaïs	GILSON	PETR Gévaudan-Lozère
Marie-Hélène	GIRBAU GRIMOIN	I.D.E.E. Innovations en Dev Eco et Entrepreneuriat
Marie-Claire	GIRIER	2is innovation stratégie
Ambre	GIROU	PNR Causses du Quercy
Carla	GONZALEZ	FACULTÉ DE DROIT ET DE SCIENCE POLITIQUE
Mathilde	GRANDVAL	Maison de Ma Région Mende
Benjamin	GRANIER	NUMIX
Edmond	GROS	Pnr grands causses
Cindy	GUIGNARD	CCI 48
Florence	GUILLON	FGPilot
Gabrielle	HALPERN	Intervenante
Sophie	HAPILLON	
Alain	HEBERT	PETR FQVD
Ophélie	HELIES	Adie
Christophe	HENNART	Alter-Alliances
Pascal	HERIN	Chambre Agriculture du Lot
Claire	HERNANDEZ	Facilitatrice graphique
Anaïs	HUOT	POLE TERRITORIAL ALBIGEOIS BASTIDES
Benoit	ILLINGER	Cauvaldor Expansion
Sylvain	IMBERT	CERFRANCE GO
Charlotte	JANSSON	FACULTÉ DE DROIT ET DE SCIENCE POLITIQUE
Florence	JUAN GLENAT	GAL des Terroirs du Lauragais
Anne-Sophie	KALIS	KARNAVAL - conseil et agitation rurale (oups)
Francois	KONIECZNY	Adefpat
Pauline	KRUPKA	PETR FQVD
Hélène	L'HUILLIER	Maison de l'initiative
Vincent	LABARTHE	PETR FQVD
Guy	LACAN	Commune d'Arviu
Pierre	LACOMBE	
Karine	LAGARDE	OAC
Coline	LAKHLEF	CC Pays de Lafrançaise
Marc	LALIAT	Rh solutions (portage salarial)
Claire	LANDAT	France active mpa occitanie
Véronique	LAPORTE	VIVEA

Prénom	NOM	STRUCTURE
Thomas	LARAN	FACULTÉ DE DROIT ET DE SCIENCE POLITIQUE
Daniel	LASAYGUES	CERFRANCE GASCOGNE OCCITANE
Aurélia	LASSAQUE	Manoir de Laroque Delprat (SARL TOTEMS)
Gaëlle	LAURENT	PETR DU PAYS DU GEVAUDAN LOZERE
Claude	LAVERGNE	Adefpat
Emma	LEBELLE	PETR Pays Midi Quercy
Hélène	LECLERC	Bienvenue en transition
Carine	LEHEMBRE	Cariboud'bois
Arnaud	LEMOINE	Lemoine Conseil
Cyril	LEPACHELET	Communauté de Communes du Grand-Figeac
Margot	LEPETIT	PETR SUD LOZERE
Dorothee	LEPINE	Réso IP+ by AD'OCC
Sylvain	LHUILIER	PETR SUD LOZERE
Franca	LOMBARD	Facilitatrice graphique
Anaïs	LOTAUT	Les Archerots
Sandrine	LOUIS-JOSEPH	Les Archerots
Christian	MAILFERT	CC Lomagne Tarn et Garonnaise
Dominique	MALAVERGNE	CAUVALDOR
Thierry	MALIET	Mairie de St Christophe
Michele	MANOA	Conseil Départemental Lozere
Sandrine	MARECHAL	Sydel Pays Coeur d'Hérault
Aurore	MARGOT	Commune de Laissac-Sévérac l'Eglise
Catherine	MARLAS	PNR causses du Quercy
Sandrine	MARMEYS	PETR SUD LOZERE
Odile	MARTINEZ	Adefpat
Laure	MARTY	VIVEA
Jean-Baptiste	MASSE	PNR Aubrac
Nathalie	MASSOL TOURNEMIRE	ODELYS
Aurelien	MAUREL	Aurelien Maurel Consulting
Brigitte	MAZARS	la Roselle
Pierre-Yves	MAZEAUD	Association Terres de vie en Lozère
Thomas	MERZLIC	Le Château d'Arviu / Le jardin d'Arviu
Antonia	MEZQUIDA	PETR Garonne Quercy Gascogne
Sylvie	MILLE	EARL LE MARAUDEUR
Joanna	MILOCHEVITCH	Les 2 Cabanes
Axelle	MILOCHEVITCH	AXMCONSEIL
Serge	MILOCHEVITCH	Retraité
François	MOINET	Cauvaldor
Audrey	MOLIS	PETR Sud Lozère
Emilie	MOREAU	Adefpat
Marie	MOREIRA	FACULTÉ DE DROIT ET DE SCIENCE POLITIQUE
Nicole	MORERE	Pays coeur d'Hérault
Nicolas	MOULENE	OUEST AVEYRON COMMUNAUTE
Séverine	MOUSSOURS	S Moussours coaching
Mathis	MULIER	FACULTÉ DE DROIT ET DE SCIENCE POLITIQUE
Pascal	NEEL	Mairie Parisot
Jean-Marie	NEGRE	Adefpat
Jackie	NEGRE	Confiturière
Karine	NOPPE	La demoiselle d'Alzeau
Mylène	NOROTTE	Ouest Aveyron Communauté
Maryline	NOUCHI	SDJES 48
Anais	OLIVIER	OUEST AVEYRON COMMUNAUTE

Prénom	NOM	STRUCTURE
Jean-Sébastien	ORCIBAL	Mairie Villefranche de Rouergue
Sofia	OUALI	FACULTÉ DE DROIT ET DE SCIENCE POLITIQUE
Sébastien	OZIOL	AD'OCC
Raymond	PAPAIX	VERTUVIN
Yann	PAPASTRATIS	CMA Occitanie
Merryl	PARISSE	Figeacteurs
Lucie	PARNAUDEAU	AD'OCC
Jean Marc	PASTOR	
Gérard	PELTRE	RED
Virginie	PENDARIES	Adefpat
Nathalie	PHILIPPE	MODE D'EMPLOIS
Sophie	PILLODS	PARTAGE DE VOIX
Jacques	PINEAU	Civam Cordais
Marie-Thérèse	PLAGEOLES	Personne Ressource
Camille	PLAGNARD	InSite
Emilie	PLASSARD	PETR PAYS MIDI QUERCY
Cécile	PLEIMPON	PETR Grand Quercy
Jean-François	PONCELET	Mairie de Calès
Emilie	PORTE	ATCC INSTITUT
Isabelle	POUJOULA	CMA LOT
Emilie	POURRET	CPIE48
Florence	PRESTAT	Bpifrance
Dominique	PROVENZALE	Dominique PROVENZALE
Marion	PUJOLAR	FACULTÉ DE DROIT ET DE SCIENCE POLITIQUE
François	PURSEIGLE	AGRO TOULOUSE ENSAT
Philippe	RAJOSEPHA	Alter Incub
Mathilde	RANDRIANARISOA	Insite
Thierry	REBUFFAT	Région Occitanie
Marie-Pierre	REVERBEL	Adefpat
Michel	REYDON	Mairie de Vialas / CC des Cévennes au Mont lozère
Solène	RIAUBLANC	Figeacteurs
Thomas	RICAUD	FERMAT SCIENCE
Camille	ROMEO	FACULTÉ DE DROIT ET DE SCIENCE POLITIQUE
Floriane	ROUGE	PETR SUD LOZERE
Sarah	ROUSSEAU	Cress Occitanie
Eliane	ROUTABOUL	caféflo
Myriam	RUBELE	Adefpat
Marion	RUBIRA	FACULTÉ DE DROIT ET DE SCIENCE POLITIQUE
Isabelle	SAHAGUN	Département du Lot
Christine	SAHUET	Conseil régional - Membre de l'Adefpat
Camille	SANZ	FAMPAO
Erika	SATO	Midoli conseil
Christine	SCHOENDORF	Consultante Formatrice
Bruno	SERIER	Adefpat
Joseph	SERIN	SAS Centrès Agri Energie Biogaz
Martine	SERRES	Cause commune
Nadine	SINOPOLI	PETR PAYS MIDI QUERCY
Caroline	SOCIE	Région Occitanie
Bertrand	SONNET	PAYS COEUR D'HERAULT
Tristan	SOUDARIN	Varen-en-scène
Mickaël	SOULIE	PETR CO12
Pantxo	SOURGENS	Adefpat

Prénom	NOM	STRUCTURE
Audrey	SPIRONELLO	Olyslow
Jeanne	STEPHAN	IPSO FACTO
Emmanuelle	SUBSOL LE BORDAYS	POLE TERRITORIAL ALBIGEOIS BASTIDES
Pauline	TABARD	France Active MPA - Occitanie
Laurent	TALLET	Les 2 Cabanes
Florent	TARISSE	PNR GRANDS CAUSSES
Laurence	TASSONNE	BPI France
Marine	TEISSIER du CROS	ETAP conseil - MI
Alfred Mathieu	TERLIZZI	Département du Lot
Claude	TEULIER	SCIC LA VINADIE
Séverine	TOULIS	Lisière - Maison de l'Initiative
Corinne	TREVISAN	PETR PAYS MIDI QUERCY
Zoe	VALAT	CD82
Robin	VEDEL	FACULTÉ DE DROIT ET DE SCIENCE POLITIQUE
Mélanie	VERDIER	2is Innovation stratégie
Nadine	VERNHES	Mairie de Centrès
Marie	VIGUIER	PETR du Haut-Rouergue
Eva	VILLEBRUN	Océan Bleu
Remi	VINCENT	Bienvenue en transition
Clarisse	VITEL	Clarisse Vitel Consultants
Sandrine	VOLLAND	CONSEIL DEPARTEMENTAL DU TARN-ET-GARONNE
Sarah	WEISS	Terres Blanches
Roxanne	WILHELM-JAMMES	PNR Grands Causses



Adefpat

17 rue Gabriel Compayré

81000 ALBI

05 63 36 20 30

www.adeftp.fr

contact@adeftp.fr

Les 40 ans Adefpat, un événement de la rentrée du développement local

