

Des friches, des imaginaires

Alexis Durand-Jeanson

Le vendredi 18 juin 2021



PRIMA TERRA

Explorateurs de nouveaux territoires

Explorateurs de nouveaux territoires

Nous sommes au service
de **l'invention locale**
jusqu'à l'innovation territoriale

pour des organisations
publiques, privées et citoyennes
du monde francophone

Une Friche, des définitions (du CNRTL.fr

10.06.2021)

Terre vierge ou (le plus souvent) laissée à l'abandon.

En état d'inculture.

Domaine inexploré ou négligé.

À l'abandon, inemployé.

Des friches...

Des lieux à réinventer & une utilité à resituer

Enjeu de dépollution culturelle

Un espace abandonné :
château, ferme ?

Une ancienne zone
industrielle ?

Un espace endormi ?

Une friche industrielle ?

Un espace hérité ?

Une friche commerciale ?

Une friche de
stationnement ?

Un espace des possibles ?

Enjeu de
redonner vie

Enjeu de forger
l'identité du lieu

Une ancienne
forêt d'usage ?

Un délaissé agricole ?

Une friche agricole ?

Un chantier inabouti ?

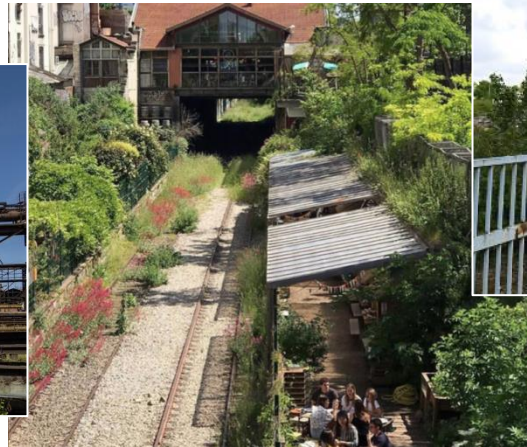
Une mare enfrichée ?

Un non lieu ?

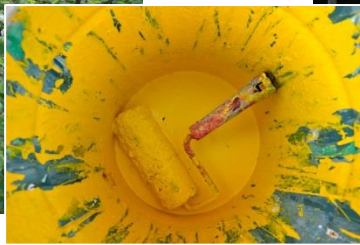
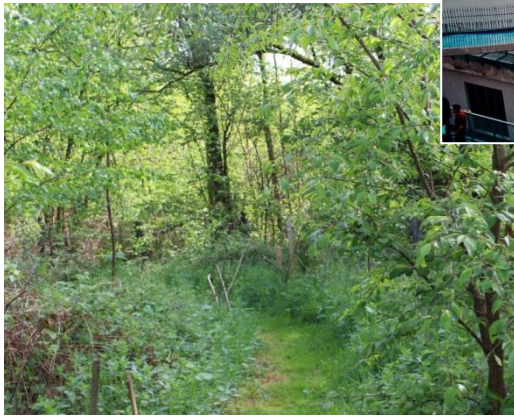
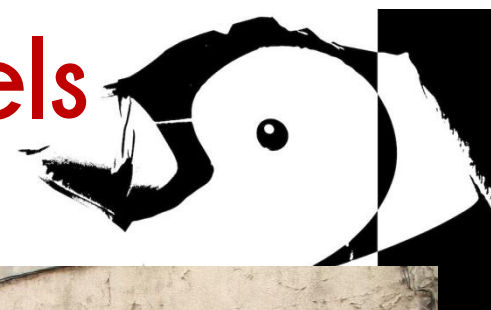
Un tiers paysage ?

Enjeu de préserver
le vivant

Espaces particuliers



Des imaginaires pluriels



L'expression de paysages d'avenir !

PRIMA TERRA
présente
Vers le Local-monde !

LES 3 MONDES
visions, cultures et paysages des futurs

Vers la Ville-monde

Ville liquide
Culture-Liquide

Ville Spectacle
Culture-Airbnb

Ville Pop
Culture-Ryanair

Ville Franchisée
Culture-Marques

Espace
hybride

Néo-centre
de ville

Ville ouverte
Culture-Wiki

Ville-Pavillon
Culture-Drive

Marché
cosmopolitain

Vers le Local-monde

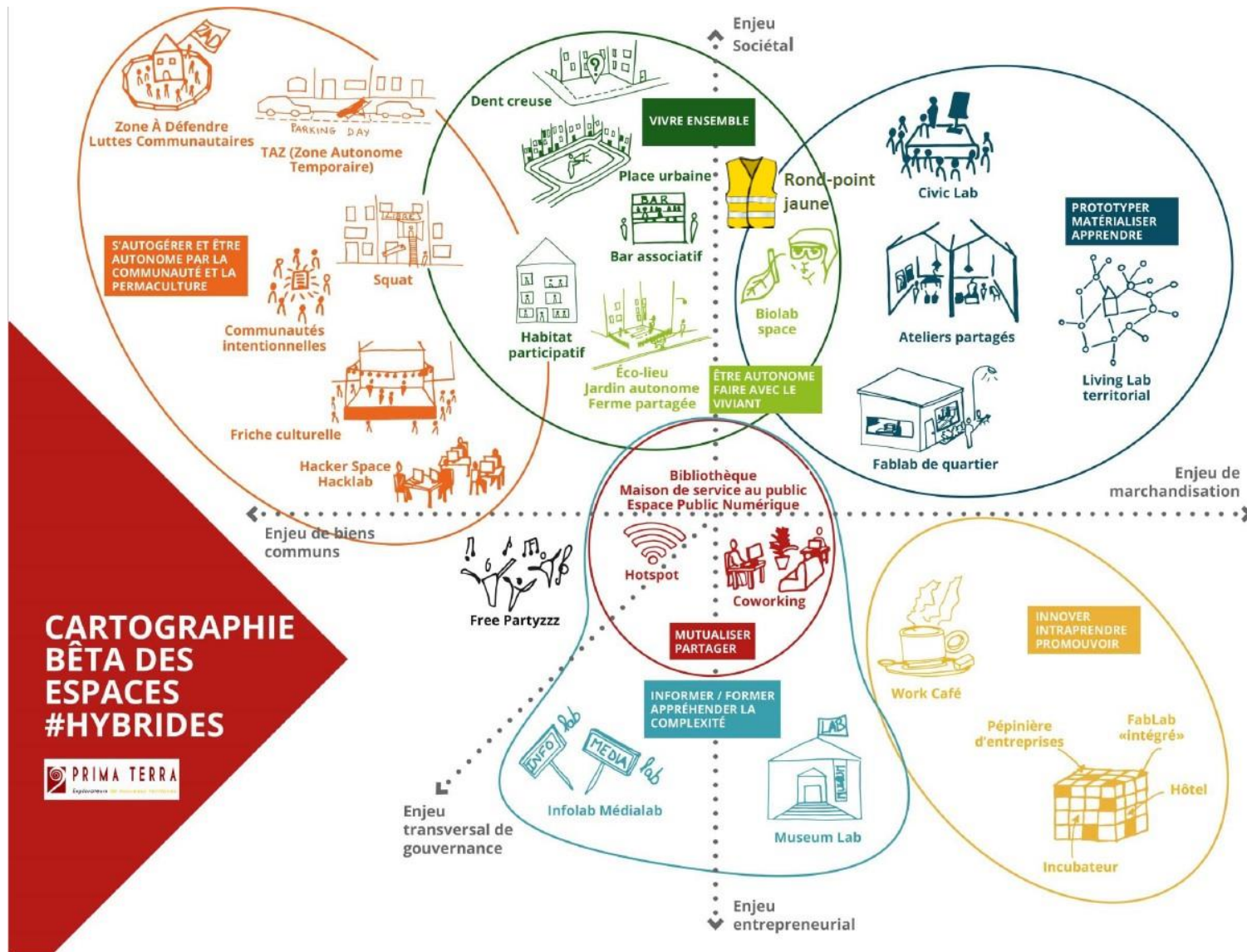
Ville-Tiers
Culture-communs

Ville-ZAD
Culture-Nuit Debout

Vers la Maison-Moi

Ville des Tout-Droit
Culture-Informelle

Des espaces hybrides



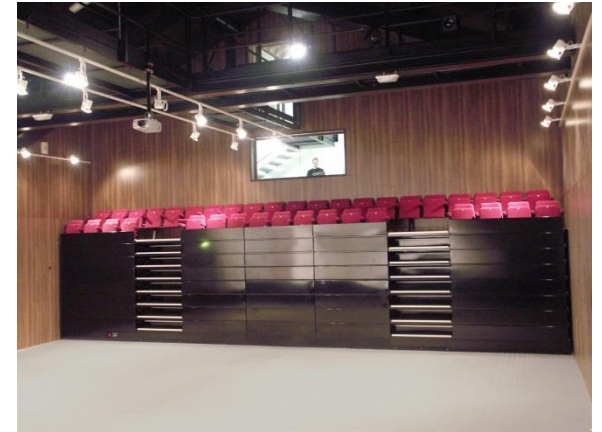
L'ancienne cave coopérative en Maison de l'Eau de Les Fumades, Gard

La commune est Maîtrise d'Ouvrage et anime en régie

Un projet culture, administratif et touristique regroupant :

- Mairie
- Office de tourisme
- Centre de développement culturel
 - Un espace bar - accueil
 - Une salle d'expositions
 - Un auditorium polyvalent : cinéma, théâtre labellisé « Scène régionale en milieu rural », des sorties de résidences artistiques. . .

Soutenu par des cofinanceurs (Etat, Région, Département, Com. Com., Médias, Entreprises. . .) et bénévolat



L'Eschalou, en Charente

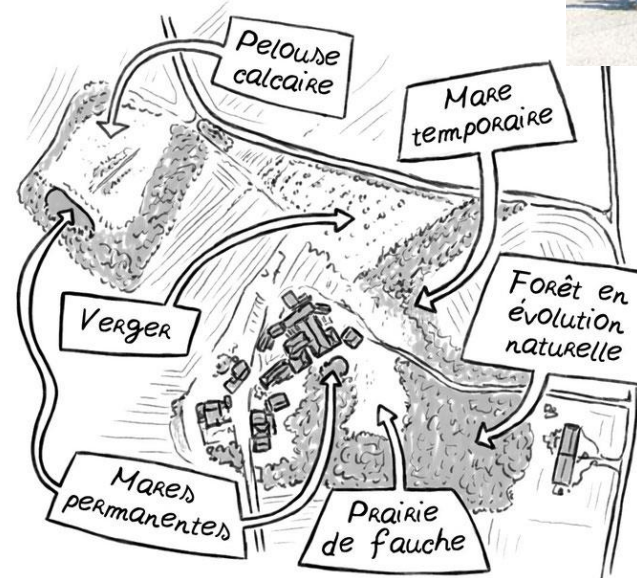
Une étude-action en 2015 à 5 k €
financée par la Communauté de Communes
Un noyau dur d'initiateurs, puis une association
loi 1901 et une constellation d'activités
entrepreneuriales autour

Une fête populaire d'amorçage

**Un projet fédérateur autour de l'écologie
pratique :**

- Une convention de mise à disposition
- Un contrat de gestion écologique
et pédagogique des lieux
- Un habitat participatif
- Un café-épicerie
- Un marché de producteurs
- Une école naturaliste populaire

Soutenu par des cofinanceurs variés

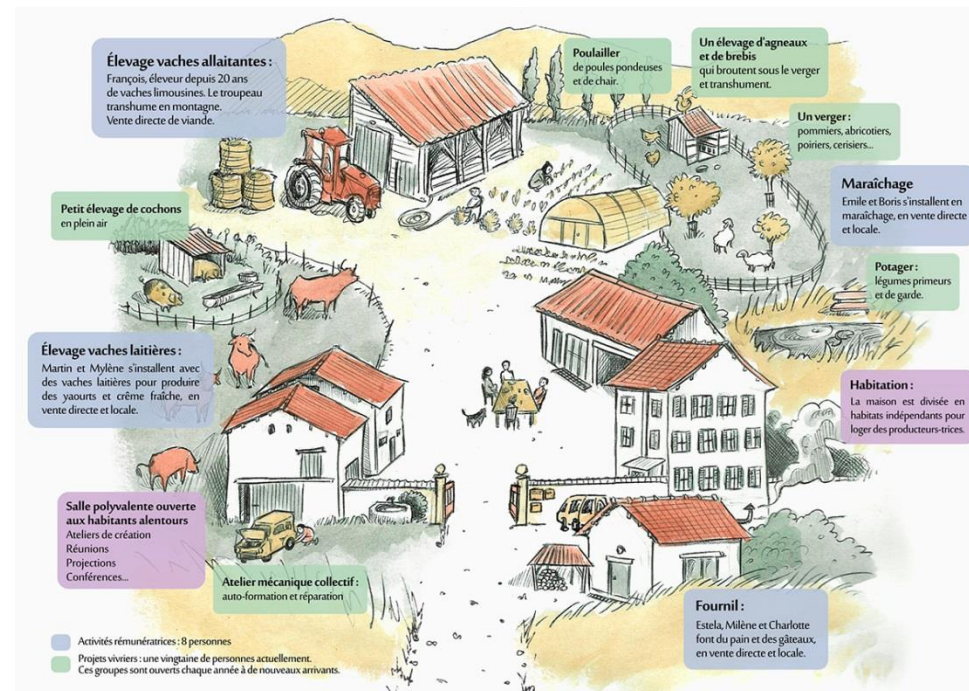


La Ferme partagée de Terre Rouge, en Puy-de-Dôme

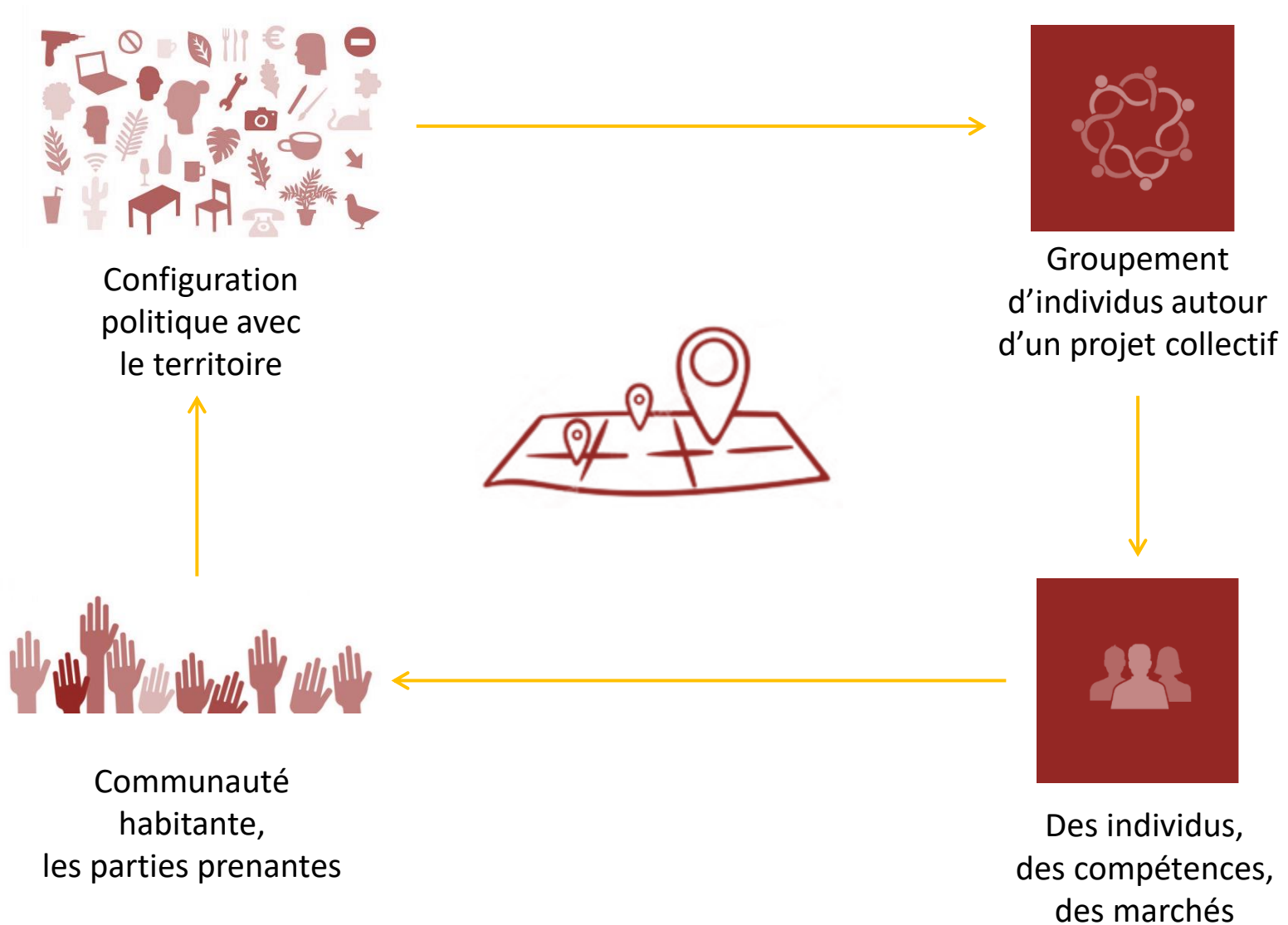
Un fonds solidaire d'intérêt général recevant les dons et prêts, propriétaire du lieu partagé

Une association **organisatrice des activités agricoles**

- Des équipements mutualisés : salle polyvalente, matériel, atelier. . .
- Activités rémunératrices : élevage de vaches allaitantes et fournil
- Activités vivrières : élevages de cochons, moutons, poules, atelier mécanique, verger, potager
- Habitat partagé pour les 8 producteurs
- Des actions participatives ouvertes aux habitants : chantiers, fêtes. . .



Un processus permanent



PRIMA TERRA

Faire école

www.prima-terra.fr